

# 図書館概要

(平成28年度のまとめ)



12月17日「としょかんおじさんのおはなし」より

飛島村図書館

平成29年6月発行

## 飛島村村民憲章

- 1 心とことばの通い合う、楽しい家庭をつくりましょう。
- 1 祖先をしのび、感謝の気持ちで働きましょう。
- 1 進んできまりを守り、明るい社会づくりに励みましょう。
- 1 ものを大切にし、思いやりの心で毎日をすごしましょう。
- 1 心身をきたえ、豊かで活気のある村をつくりましょう。

昭和58年3月制定



村の花 きく



村の木 さくら

平成4年1月制定

# 目 次

1. 図書館のあゆみ	1
2. 基本方針	3
3. 施設の概要	3
4. 組 織	3
5. 利用案内	
(1) 開館時間・休館日	4
(2) 利用のしかた	4
(3) 資料の探しかた	5
(4) 学習室の利用のしかた	5
(5) 各種サービス	5
6. 蔵書状況	
(1) 図書資料	7
(2) 視聴覚資料	8
(3) 逐次刊行物	9
(4) 複製絵画	9
7. 利用状況	
(1) 入館者数及び貸出状況	10
(2) 館外利用登録数	12
(3) 資料別貸出点数	13
(4) よく利用された資料	14
8. 利用指数	18
9. 図書館行事	
(1) としょかんまつり ～わくわくどきどきおはなし会～	19
(2) 特別展示	20
(3) 絵本講座	20
(4) 飛島学園飛島小学校3年生 校外学習	21
(5) 飛島学園飛島中学校7年生職場体験学習	22
(6) 雑誌配布	22
(7) 人形劇公演	23
(8) 出前読み聞かせ	23
(9) ブックスタート&こんにちは赤ちゃん（おはなし会）	24
(10) 展示コーナー	24

## 1. 図書館のあゆみ

昭和43年4月	飛島村公民館に閲覧室開設
昭和57年4月	飛島村中央公民館（昭和57年4月開館）図書室開設
平成元年4月	図書室業務電算化開始
平成2年6月	複製絵画の貸出開始
平成5年3月	第二次飛島村総合計画に図書館建設計画をもちこむ
平成5年5月	（仮称）飛島村総合保健福祉センター建設基本計画決定 実施計画策定
平成5年12月～平成6年3月	設 計
平成6年7月～平成7年11月	建 設
平成7年5月	図書館整備基本計画策定、図書館運営基本計画策定
平成7年12月	「飛島村すこやかセンターの設置及び管理に関する条例」制定 図書移動作業終了
平成8年2月	飛島村すこやかセンター内覧会
平成8年3月	飛島村すこやかセンター竣工式 「飛島村図書館の管理及び運営に関する規則」制定
平成8年4月	ビデオ、CD貸出開始 蔵書35,000点
平成8年12月	インターネット用パソコン1台設置
平成9年7月	祝日を開館日とする
平成9年9月	火曜日を休館日とする
平成13年4月	火曜日を開館日とする
平成14年4月	十四山村に貸出開始
平成14年5月	ブックスタート開始
平成14年7月	木製書架3台増設（児童・ビデオ・CD用）
平成14年10月	図書館ホームページ開設
平成15年3月	新聞閲覧台を、新聞コーナーに設置
平成15年6月	読み聞かせボランティア3グループ設立 「おはなしぷくぷく」、「コアラ」、「としょかんおじさん」
平成15年6月	すこやかセンター全館禁煙
平成15年7月	季刊誌「図書館だより」第1号発行
平成15年7月	新刊絵本紹介「きらきらつうしん」第1号発行
平成15年11月	新刊児童書紹介「のびのびつうしん」第1号発行
平成16年4月	子どもの読書活動優秀実践図書館として、「文部科学大臣賞」を受賞
平成16年4月	子ども読書の日記念として「としょかんまつり ～わくわくどきどきおはなし会～」開始
平成16年10月	カウンターに、レファレンス用パソコン1台設置
平成17年1月	児童コーナーに、組合せ閲覧テーブル設置 （長方形1・半円形2）
平成18年4月	利用者検索用端末機1台増設 視聴覚資料としてDVDを導入
平成18年4月	十四山村の合併（弥富市）により、旧十四山村に貸出
平成19年4月	ビジネス情報コーナーの設置
平成19年5月	ISO14001を認証取得。 「環境にやさしいってどんなこと」コーナーの設置
平成19年10月	インターネット予約サービス開始
平成19年10月	図書館システム（L I N U S）機器更新
平成19年12月	ヤングアダルトコーナーの設置
平成24年7月	貸出可能地域を「海部地区管内」へ拡大
平成25年7月	法情報インターネットサービス導入

平成26年 7月	一般書除籍開始
平成27年 3月	児童書除籍開始
平成27年 4月	官報の電子化
平成27年 5月	5年間未利用者の登録削除開始
平成27年 5月	ビデオとDVDの配置換え
平成27年12月	飛島村図書館へのご意見箱設置
平成28年 5月	大型絵本架1台、パンフレット架1台、サインパーテーション (案内板) 1台設置
平成29年 3月	日販マーク廃止に伴い、TRCマーク取込を可能にするための 図書システム改修

## 2. 基本方針

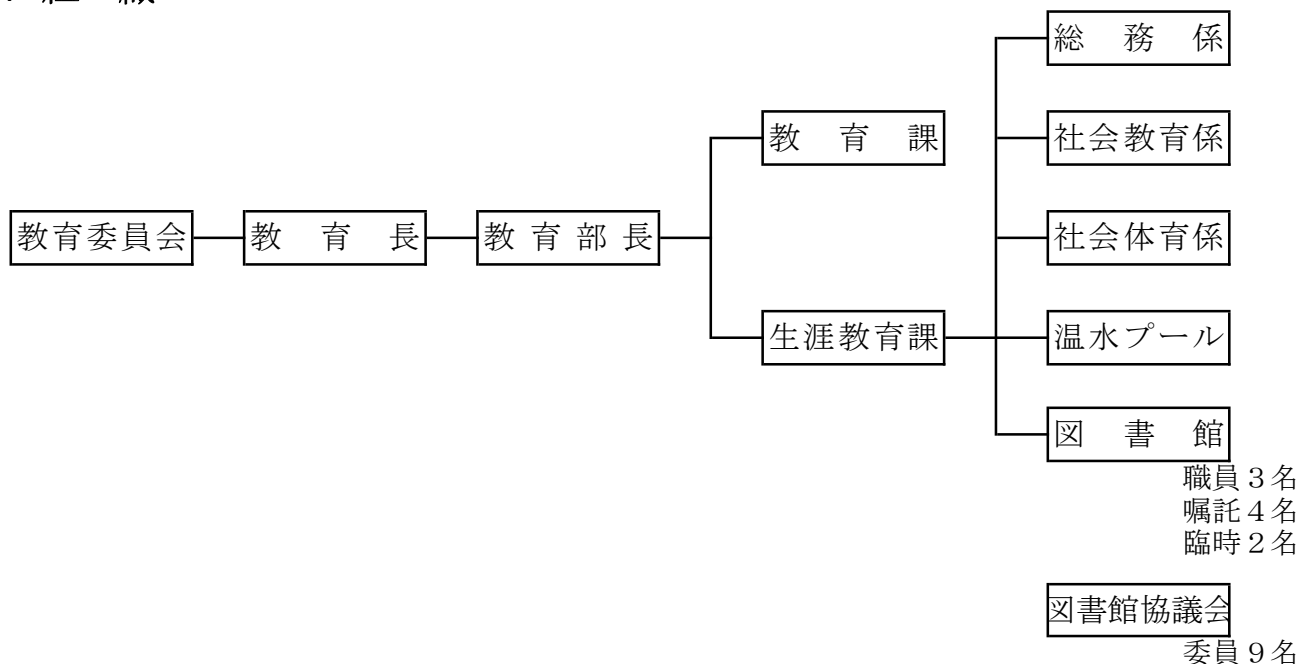
生涯学習時代において、心の豊かさや、時代の変化に処する生き方を求めて、学びや情報への人々の関心が高まっている中、図書館の果たす役割は重要なものとなっています。飛島村図書館は、「あなたのもっと知りたいをかなえてくれる図書館」を目標とし、次の項目に配慮して図書館運営を行っています。

- ☆ 新しい本をすこしでも早く利用者に提供
- ☆ だれでも気軽に親しめる資料の収集
- ☆ 親切的な応対

## 3. 施設の概要

- ☆ 名 称 総称名 飛島村すこやかセンター  
複合施設（保健センター・温水プール・図書館・児童館）
- ☆ 所在地 愛知県海部郡飛島村大字松之郷三丁目46番地の1
- ☆ 構造 鉄筋コンクリート造2階建 一部鉄骨造
- ☆ 敷地面積 10,648.87㎡
- ☆ 延床面積 6,682.73㎡  
1階 4,902.10㎡  
2階 1,780.63㎡
- ☆ 図書館  
延床面積 1,353.84㎡  
施設内容 1階 荷捌場、ブックポスト等  
2階 開架書庫、雑誌、新聞コーナー、ブラウジングコーナー  
閉架書庫、受付、事務室、展示コーナー、倉庫等  
蔵書収容能力 80,000冊（視聴覚資料を除く）  
内訳 開架 65,000冊  
閉架 15,000冊

## 4. 組織



## 5. 利用案内

### (1) 開館時間・休館日

#### ○開館時間

火曜日～金曜日 午前10時～午後6時

土曜日・日曜日 午前9時～午後5時

祝日（休日） 曜日にかかわらず、午前9時～午後5時

#### ○休館日

月曜日（月曜日が祝日（休日）の場合は次の平日）

年末年始（12月28日～1月4日）

館内整理日（毎月最終の金曜日。5月・12月を除く。）

祝日（休日）の場合は、その前日の木曜日）

特別整理期間（5月末の15日以内）

臨時休館（館長が必要と認める日）

### (2) 利用のしかた

#### ○図書利用カードを作るには

村内に住んでいる方、通勤、通学している方、および海部地区に住んでいる方ならどなたでも利用することができます。

図書利用カードは、備付けの「館外利用申込書」に必要事項を記入していただき、住所、氏名等を確認できるもの（①運転免許証、②健康保険証、③学生証など）を受付へ提示して交付を受けてください。

なお、図書利用カードを紛失されたとき、または、館外利用申込書に記載した内容に変更が生じたときは、すぐに図書館までお申し出ください。

#### ○資料の借りがた

図書利用カードと一緒にカウンターまでお持ちください。

#### ○貸出冊数（点数）・期間

区 分		図書・雑誌 (雑誌はバック ナンバーのみ)	視聴覚資料 (CD・ビデオ・ DVD)	複製絵画
個人	貸出点数	5冊	2点	1点
	貸出期間	2週間	1週間	2か月
団体	貸出点数	100冊	—	2点
	貸出期間	2か月	—	2か月

#### ○資料の返しかた

資料だけをカウンターへお返しくください。図書利用カードは必要ありません。

（視聴覚資料の場合は棚にある空ケースを一緒にお持ちください。）

図書館が閉まっているときは、1階北側玄関のブックポストへお返しくください。

（視聴覚資料は、ブックポストへ入れないでください。）

### (3) 資料の探しかた

#### ○資料を探すとき

カウンターでお気軽におたずねください。

自分で検索機を使って、資料を探すことができます。

(使用方法がわからないときは、お気軽におたずねください。)

#### ○探している資料がないとき (リクエストサービス)

貸出中の場合は予約がきます。

図書館にない図書については、県立図書館、他の近隣図書館から借りたり、購入したりして、できる限り希望にお応えしますので、所定のリクエストカードにご記入のうえお申し込みください。

### (4) 学習室の利用のしかた

夏休み期間中は学習室を開放しています。

学習室を利用される方は「学習室利用申込書」にご記入のうえ、

座席番号札を受け取り指定の席に座ってください。

なお、退席されるときは必ず座席番号札をカウンターへお戻しください。

### (5) 各種サービス

#### ○郷土資料

この地方の歴史資料、行政資料、逐次刊行物などを備えています。

ただし、貸出のできない資料もあります。

#### ○コピーサービス

図書館の資料に限り、著作権法の許す範囲内でコピーサービスを行っています。

コピーを希望される方は、「図書資料複写申込書」を提出後、

カウンター横のコピー機をご利用ください。

・白黒複写 (A3サイズまで) 1枚10円

・カラー複写 (A3サイズまで) 1枚50円

#### ○新聞

新聞はブラウジングコーナーにあります。

過去の新聞や縮刷版の閲覧を希望される方は、カウンターへお申し出ください。

#### ○雑誌

いろいろな種類の雑誌が揃っています。

最新号以外は貸出ができます。

#### ○視聴覚資料の館内利用のしかた

視聴覚資料を館内で鑑賞される方は、カウンターへお申し込みのうえ、

指定をうけた席でご鑑賞ください。

なお、終了時や中断されるときは、必ずカウンターへお申し出ください。

#### ○レファレンス (参考質問) サービス

各種辞典、辞書、年鑑、法規集、統計資料等の参考図書が揃えられ、

調べものや資料に関する相談にもできる限りお応えします。



#### ○子どもへのサービス

子どもたちの心と豊かな創造力を育てる絵本や物語、  
限りない好奇心を満たしてくれる図かんなど、  
子どもたちのためのいろいろな本があります。  
読みたい本がみつからなかったり、探しかたがわからないときは  
お気軽におたずねください。

子どもに読んであげる本に関する相談にも応じます。

「おはなしひろば」は、子どもたちへの昔話や絵本の読み聞かせ、  
紙芝居劇場などに利用できるスペースで、  
定期的に「おはなし会」も開催していますので、気軽にお越しください。

#### ○宅配サービス

図書館に来られない方のために、宅配による貸出をおこないます。

「宅配貸出申込書」を提出のうえ、貸出利用手続きをしてください。

#### ○インターネット予約サービス

インターネットを利用して、パソコンや携帯電話（スマートフォン）から  
現在、貸出中の資料（図書やDVD・CDなど）の予約ができます。

#### ○インターネット閲覧サービス

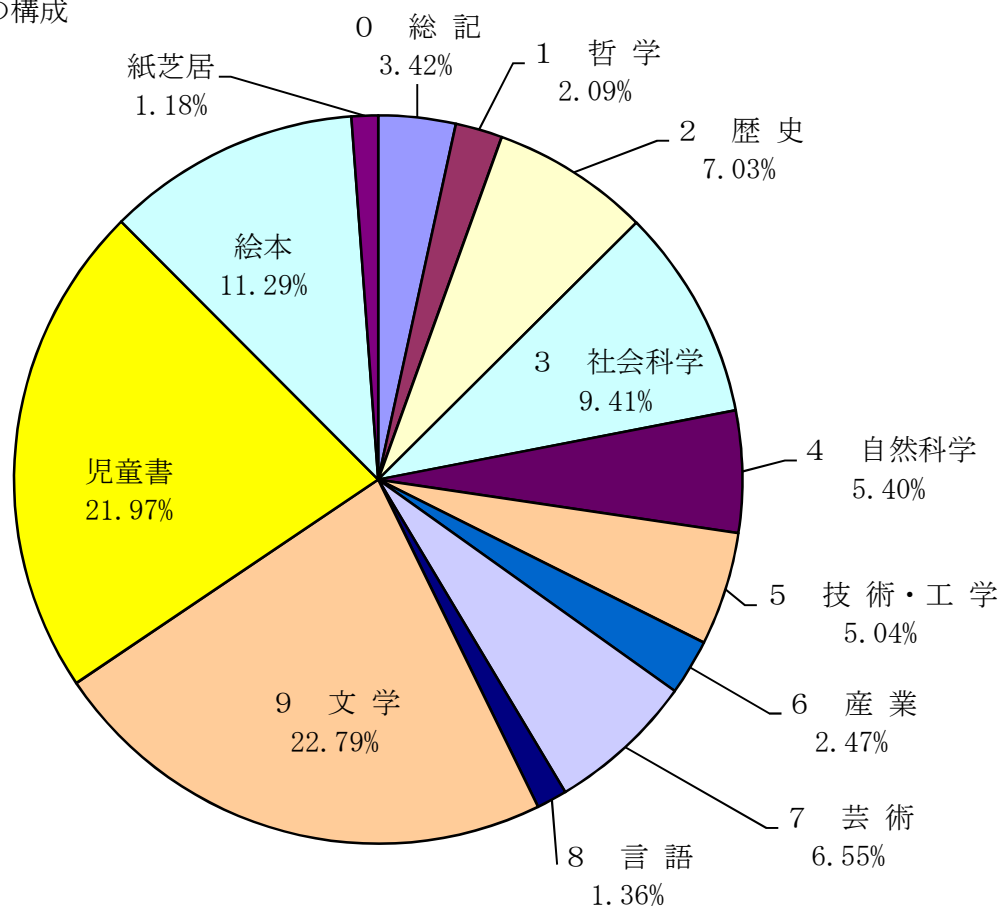
一般的なインターネットの他、法情報や官報も閲覧できます。

## 6. 蔵書状況

### (1) 図書資料

区 分		27年度蔵書数 (冊)	28年度蔵書数 (冊)	構 成 比 (%)	
				一般・児童別	全 体
一 般 書	0 総 記	2,986	2,993	5.22	3.42
	1 哲 学	1,761	1,832	3.19	2.09
	2 歴 史	6,003	6,143	10.72	7.03
	3 社 会 科 学	8,638	8,227	14.35	9.41
	4 自 然 科 学	5,095	4,719	8.23	5.40
	5 技 術 ・ 工 学	4,820	4,408	7.69	5.04
	6 産 業	2,211	2,157	3.76	2.47
	7 芸 術	5,941	5,731	10.00	6.55
	8 言 語	1,217	1,190	2.08	1.36
	9 文 学	20,206	19,924	34.76	22.79
	小 計	58,878	57,324	100.00	65.56
児 童 書 等	児 童 書	18,910	19,210	63.78	21.97
	絵 本	9,887	9,872	32.78	11.29
	紙 芝 居	1,031	1,037	3.44	1.18
	小 計	29,828	30,119	100.00	34.44
合 計		88,706	87,443	—	100.00

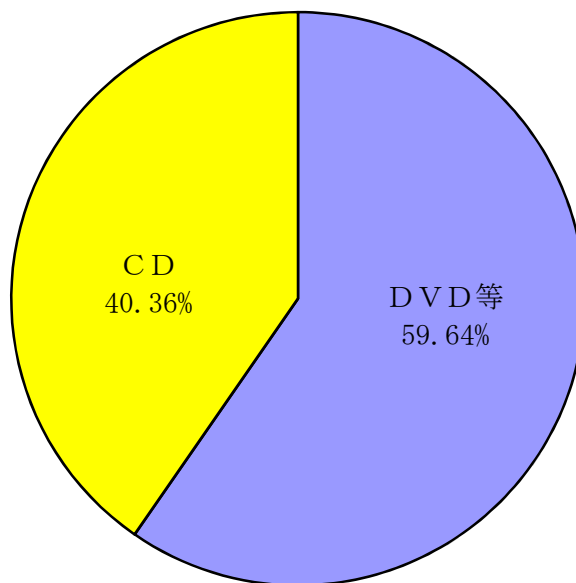
図書資料（全体）の構成



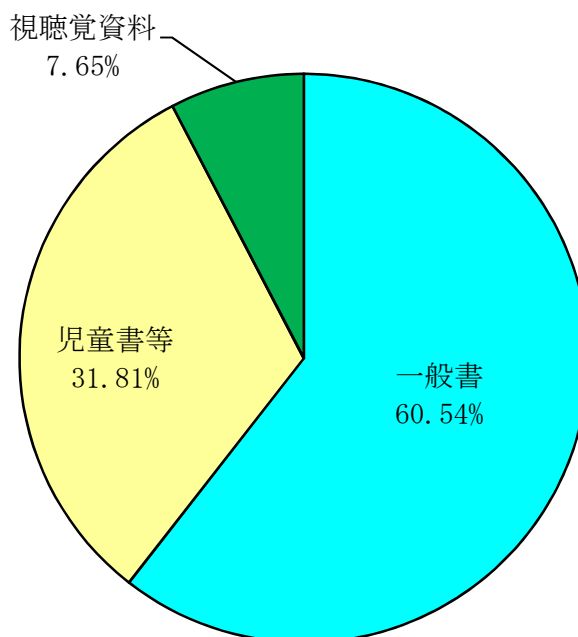
(2) 視聴覚資料

区 分		27年度保有数 (点)	28年度保有数 (点)	構 成 比 (%)
視 聴 覚 資 料	D V D 等	4,612	4,322	59.64
	C D	2,836	2,925	40.36
合 計		7,448	7,247	100.00

視聴覚資料の構成



蔵書全体の構成



## (3) 逐次刊行物

① 雑誌 4,396冊

週刊誌 8種	AERA	隔週誌 10種	auto sport	隔月刊誌 6種	愛犬の友	季刊誌 14種	園芸ガイド
	週刊朝日		オレンジページ		SFマガジン		美しいキモノ
	週刊新潮		キネマ旬報		おひさま		会社四季報
	週刊文春		クロワッサン		暮しの手帖		現代の図書館
	週刊ダイヤモンド		Tarzan		suumoリフォーム		こどもとしょかん
	東洋経済		Number		墨		この本読んで!
	Newsweek/日本版		婦人公論				趣味の園芸 ビギナーズ
	ベースボール		BRUTUS				StereoSound
	プレジデント		住む				
	mono		図書館の学校				
			HULA Le'a				
			ミセスのスタイルブック				
			歴史読本				
			suumo注文住宅東海で建てる				

月刊誌 112種	あ行	アサヒカメラ 一枚の繪 いぬのきもち English Journal ヴァンサンカン with 栄養と料理 ESSE NHK 短歌 演劇界 オール讀物 おりがみ 音楽の友	か行	きょうの料理ビギナーズ クーヨン 群像 芸術新潮 Kelly 健康 現代農業 子とともにゆう&ゆう 子供の科学 こどものとも こどものとも/012 こどものとも/年少版 こどものとも/年中向き こどもの本 子どもの本棚 GOLF DIGEST 碁ワールド	さ行	サッカーマガジン SOCCER MAGAZINE ZONE サライ サンキュ! JJ JTJ時刻表 じゃらん 趣味の園芸 趣味の園芸やさいの時間 ジュリスト 将棋世界 小説新潮 SKI journal スクリーン すてきにハンドメイド STORY 相撲 世界 Seventeen 装苑(SO-EN)	さ行	壮快 DIME ダ・ヴィンチ たくさんのふしぎ 旅の手帖 短歌(中部短歌会) ちいさなかがくのとも CHANTO 中央公論 DISNEY FAN 鉄道ファン テニスマガジン 天文ガイド Tokai Walker 東海釣りガイド 特選街 図書館雑誌 Dragons Training Journal	な行	日経WOMAN 日経TRENDY 日経PC21 日経ヘルス 日経マネー Newton ねこのきもち non-no	ま行	ミセス Mr. PC MEN'S-NON-NO MORE MOTOR MAGAZINE
	か行	かがくのとも 家庭画報 ガバナンス 基礎英語1 基礎英語2 きょうの健康 きょうの料理	さ行	CYCLE SPORTS saita THE21			は行	俳句 バスケットボール 母の友 VOLLEY BALL Piano PHP 美術手帖 BE-PAL ひよこクラブ 婦人之友 文藝春秋	や行	山と溪谷 ゆうゆう	ら行	ラジオ英会話 ランナーズ LEE 陸上競技マガジン 歴史街道
								わ	WHAT'S-IN			
								ま	MEN'S-CLUB			

## ② 新聞

新聞 12種	中日新聞	中日スポーツ
	毎日新聞	毎日小学生新聞
	朝日新聞	ASAHI-WEEKLY
	読売新聞	朝日中高生新聞
	日本経済新聞	週刊読書人
	中部経済新聞	全国農業新聞

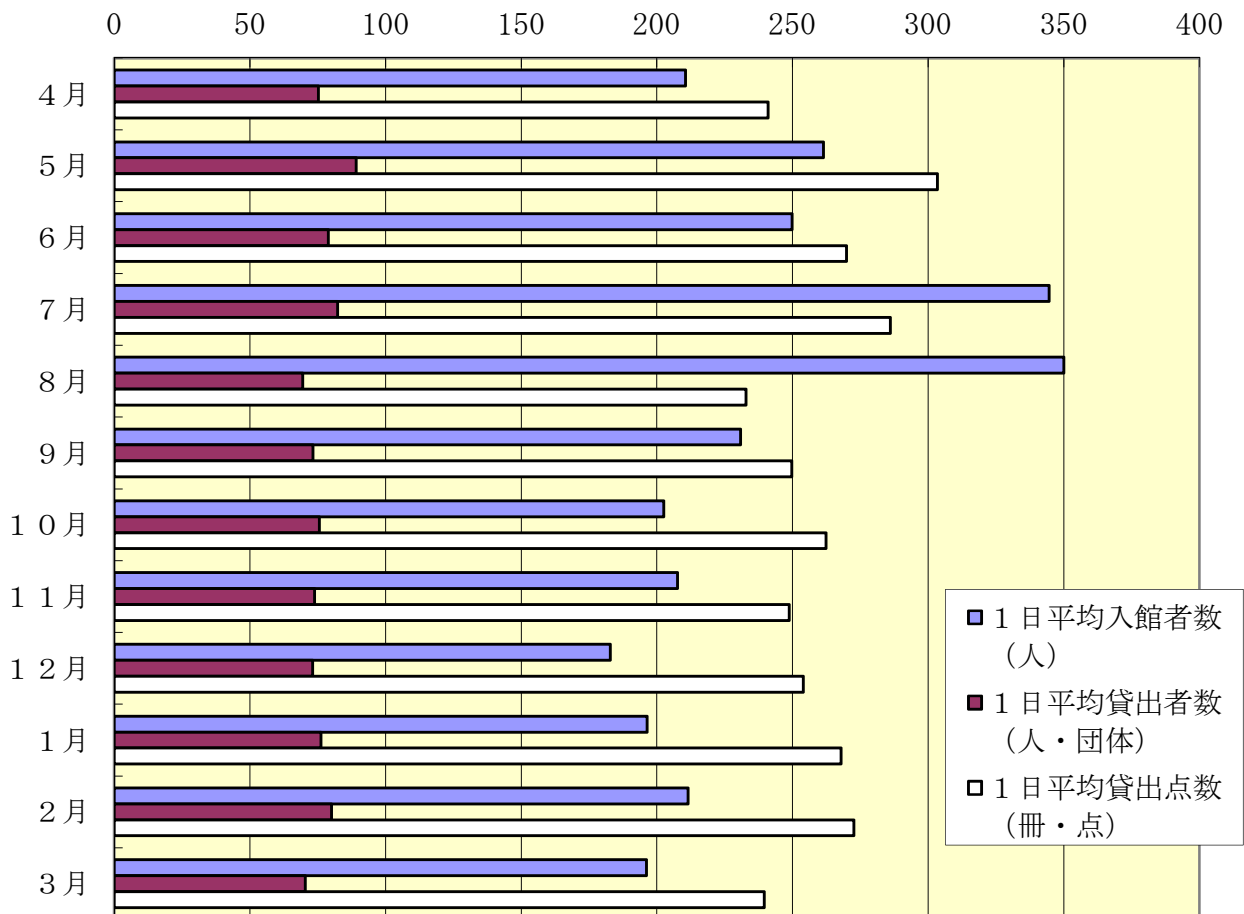
(4) 複製絵画 259点

## 7. 利用状況

### (1) 入館者数及び貸出状況

#### ① 月別

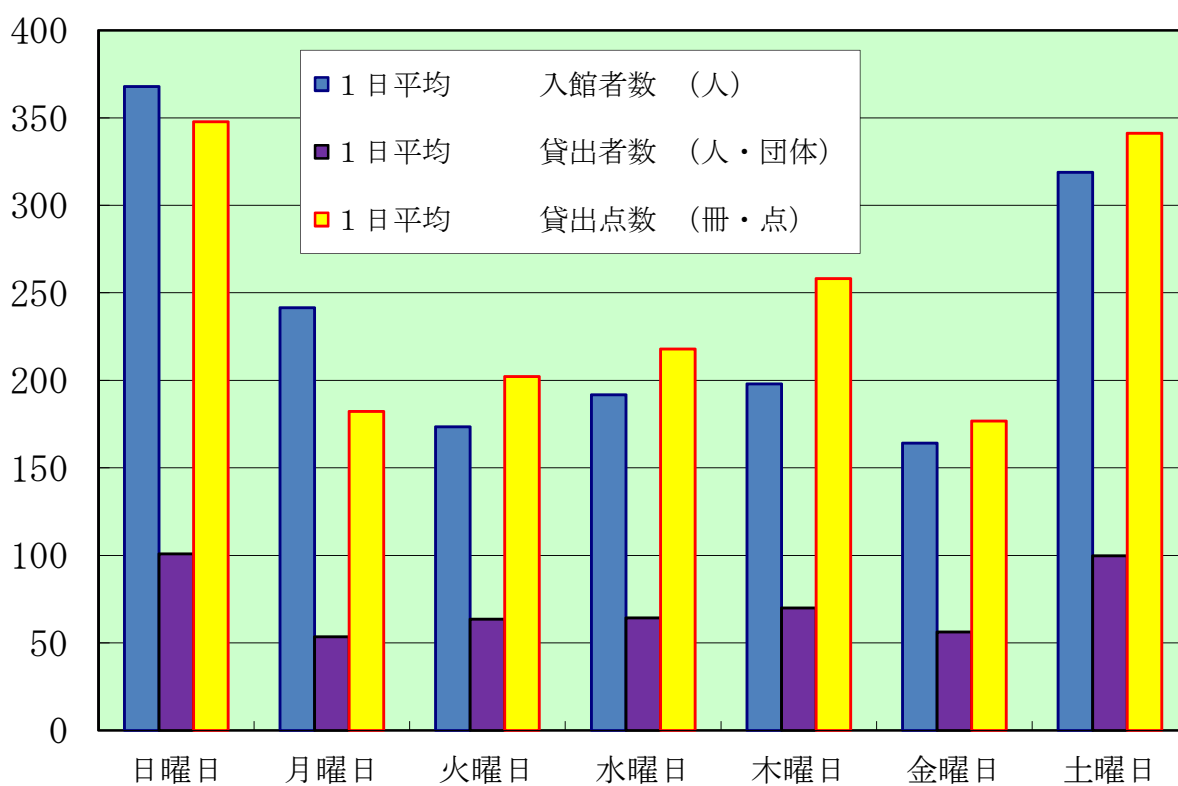
区分	開館日数 (日)	入館者数 (人)	1日平均 入館者数 (人)	貸出者数 (人・団体)	1日平均 貸出者数 (人・団体)	貸出点数 (冊・点)	1日平均 貸出点数 (冊・点)
4月	25	5,264	211	1,880	75	6,025	241
5月	13	3,399	261	1,159	89	3,945	303
6月	25	6,247	250	1,974	79	6,749	270
7月	26	8,958	345	2,141	82	7,439	286
8月	29	10,150	350	2,016	70	6,754	233
9月	24	5,542	231	1,758	73	5,993	250
10月	24	4,860	203	1,815	76	6,296	262
11月	25	5,190	208	1,846	74	6,221	249
12月	23	4,206	183	1,683	73	5,841	254
1月	22	4,322	196	1,675	76	5,893	268
2月	23	4,864	211	1,843	80	6,270	273
3月	26	5,100	196	1,832	70	6,228	240
合計	285	68,102	239	21,622	76	73,654	258



② 曜日別

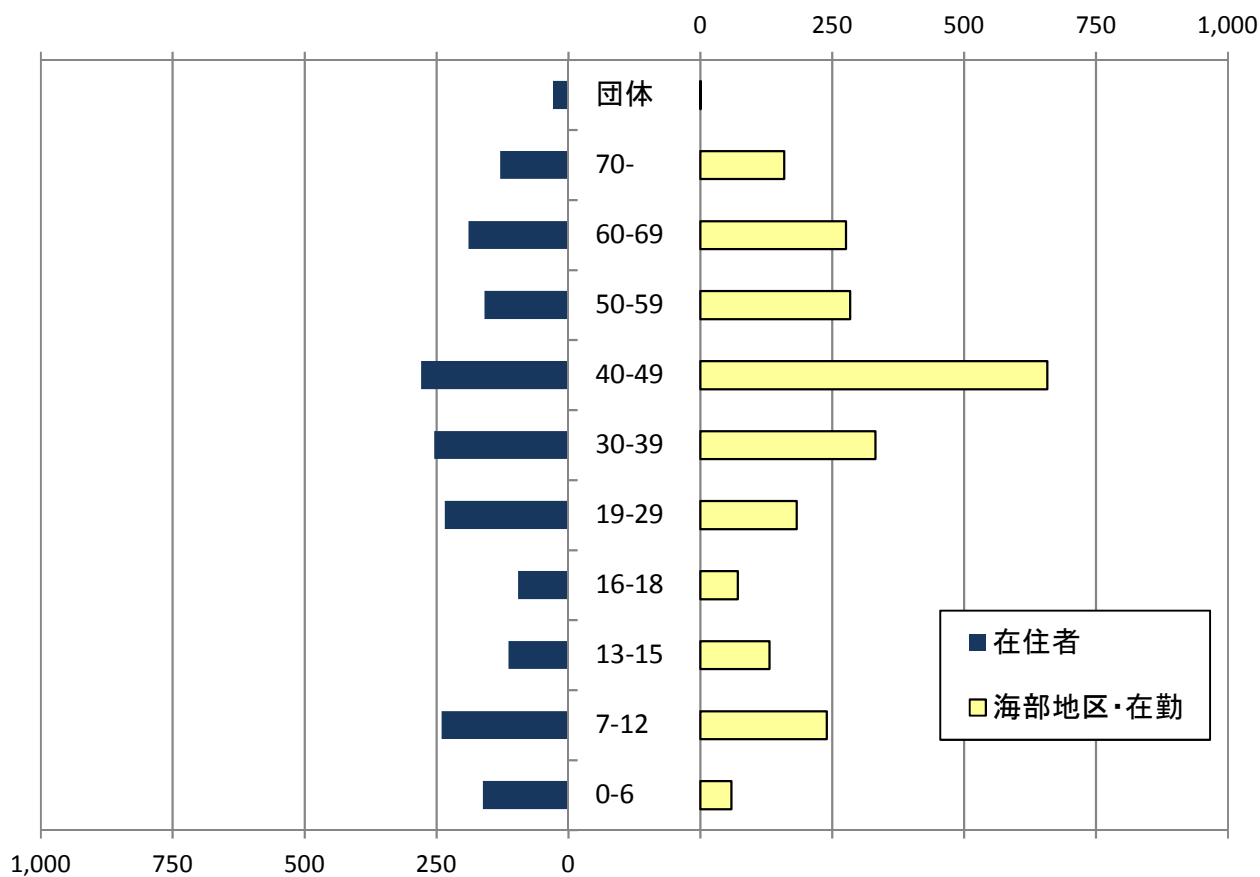
区分	開館日数 (日)	入館者数 (人)	1日平均 入館者数 (人)	貸出者数 (人・団体)	1日平均 貸出者数 (人・団体)	貸出点数 (冊・点)	1日平均 貸出点数 (冊・点)
日曜日	48	17,660	368	4,837	101	16,695	348
月曜日	8	1,932	242	428	54	1,458	182
火曜日	43	7,456	173	2,734	64	8,690	202
水曜日	48	9,201	192	3,084	64	10,456	218
木曜日	48	9,503	198	3,353	70	12,388	258
金曜日	41	6,727	164	2,302	56	7,246	177
土曜日	49	15,623	319	4,884	100	16,721	341
合計	285	68,102	239	21,622	76	73,654	258

※月曜日は、祝日(休日)及び夏休み期間の開館日



(2) 館外利用登録数

区 分		登録者数 (人・団体)	
		在住者	海部地区・在勤
個 人	0歳～6歳	162	59
	7歳～12歳	240	240
	13歳～15歳	113	131
	16歳～18歳	95	71
	19歳～29歳	234	183
	30歳～39歳	254	332
	40歳～49歳	279	658
	50歳～59歳	159	284
	60歳～69歳	189	276
	70歳～	129	159
団 体		29	1
合 計		4,277	



(3) 資料別貸出点数

区 分	資 料 種 別 (冊・点)						
	一般書	児童書	絵本 紙芝居	雑誌	視聴覚資料	複製絵画	計
4月	2,130	964	1,142	621	1,162	6	6,025
5月	1,400	674	723	392	753	3	3,945
6月	2,418	1,057	1,446	733	1,088	7	6,749
7月	2,398	1,585	1,498	746	1,205	7	7,439
8月	2,239	1,355	1,298	630	1,231	1	6,754
9月	2,150	886	1,236	642	1,072	7	5,993
10月	2,109	918	1,473	729	1,058	9	6,296
11月	2,093	944	1,481	642	1,058	3	6,221
12月	2,073	848	1,280	643	992	5	5,841
1月	2,149	911	1,258	675	893	7	5,893
2月	2,164	1,046	1,413	630	1,014	3	6,270
3月	2,361	906	1,281	653	1,020	7	6,228
合計	25,684	12,094	15,529	7,736	12,546	65	73,654
構成比(%)	34.9%	16.4%	21.1%	10.5%	17.0%	0.1%	100.0%

一般書  
内 訳

区 分	0 総記	1 哲学	2 歴史	3 社会科学	4 自然科学	5 技術工学	6 産業	7 芸術	8 言語	9 文学
4月	15	105	172	224	116	231	141	180	37	909
5月	14	57	124	117	65	183	92	134	32	582
6月	20	87	167	227	132	287	120	262	51	1,065
7月	27	76	228	231	121	287	84	263	49	1,032
8月	29	74	204	229	133	264	78	253	35	940
9月	17	78	156	191	117	267	75	232	40	977
10月	16	71	149	182	121	259	74	249	32	956
11月	14	79	125	182	133	322	70	216	17	935
12月	21	57	107	168	155	311	78	192	29	955
1月	30	79	108	175	151	307	66	269	38	926
2月	28	105	143	171	153	287	95	242	54	886
3月	35	101	167	234	161	314	106	263	36	944
合計	266	969	1,850	2,331	1,558	3,319	1,079	2,755	450	11,107



## (4) よく利用された資料

## ① 一般書

順位	書名	著者名	出版者	回数
1	人魚の眠る家	東野圭吾	幻冬舎	27
2	天才	石原慎太郎	幻冬舎	25
	ポイズンドーター・ホーリーマザー	湊かなえ	光文社	25
4	君の臓腑をたべたい	住野よる	双葉社	24
5	藤子・F・不二雄大全集(3-15)	藤子・F・不二雄	小学館	23
	ラプラスの魔女	東野圭吾	KADOKAWA	23
	フランス人は10着しか服を持たない2	ジェニファー・L・スコット	大和書房	23
8	藤子・F・不二雄大全集(10-4)	藤子・F・不二雄	小学館	22
	世界でもっとも貧しい大統領ホセ・ムヒカの言葉	ホセ・ムヒカ	双葉社	22
	臥龍 横浜みなとみらい署暴対係	今野敏	徳間書店	22
	幸せになる勇氣	岸見一郎 古賀史健	ダイヤモンド社	22
	ツバキ文具店	小川糸	幻冬舎	22

## ② 児童書

順位	書名	著者名	出版者	回数
1	きえた!? かいけつゾロリ	原ゆたか	ポプラ社	22
2	かいけつゾロリのクイズ王	原ゆたか	ポプラ社	21
3	キャラクター折り紙あそび	いしばしなおこ	ブティック社	19
	かいけつゾロリのようかい大うんどうかい	原ゆたか	ポプラ社	19
	かいけつゾロリのおいしい金メダル	原ゆたか	ポプラ社	19
6	ドラえもん最新ひみつ道具大事典	藤子・F・不二雄	小学館	18
	大気汚染のサバイバル	スウィートファクトリー	朝日新聞出版	18
	実験対決 学校勝ちぬき戦 21	洪鐘賢	朝日新聞出版	18
9	かいけつゾロリイシシ・ノシシ大ピンチ!!	原ゆたか	ポプラ社	17
	ワクワク魔女の誕生日うらない	絹華	ポプラ社	17
	竜巻のサバイバル	リメ	朝日新聞出版	17
	お願い!フェアリー 16	みずのまい	ポプラ社	17
	ちゃんと言わなきゃ	小林深雪	講談社	17

③ 絵本

順位	書名	著者名	出版者	回数
1	ノンタンおよぐのだいすき	キヨノサチコ	偕成社	24
	ノンタンがんばるもん	キヨノサチコ	偕成社	24
3	アンパンマンとしょくばんまん	やなせたかし	フレーベル館	23
	アンパンマン大図鑑	やなせたかし	フレーベル館	23
	ママがおばけになっちゃった！	のぶみ	講談社	23
	ボタンちゃん	小川洋子	PHP研究所	23
	へんしんマーケット	あきやまただし	金の星社	23
8	ノンタンおばけむらめいろ	キヨノサチコ	偕成社	22
	アンパンマンとたこやきまん	やなせたかし	フレーベル館	22
10	ノンタンはっくしょん！	キヨノサチコ	偕成社	21
	ノンタンほわほわほわわ	キヨノサチコ	偕成社	21
	だるまさんが	かがくいひろし	ブロンズ新社	21
	きょうのおやつは	わたなべちなつ	福音館書店	21

④ 紙芝居

順位	書名	著者名	出版者	回数
1	それゆけパトカー	神戸淳吉	教育画劇	17
2	きゅうきゅうしゃのきゅうちゃん	新沢としひこ	童心社	12
3	ぶんぶんダンプとぴかぴかショベル	山本省三	教育画劇	11
	ぶるるんぶるた	すとうあさえ	童心社	11
	ここほれガッチャ ゴーゴー！	ミノオカリョウスケ	童心社	11
	ゴミしゅうしゅうしゃのシュシュ	宮崎秀人	童心社	11
7	ゆうらんせんしまへいく	中倉眉子	教育画劇	10
	わくわくどきどきしんかんせん	高木あきこ	教育画劇	10
	ひこうせんでそらのさんぽ	天沼春樹	童心社	10
10	あわてものしょうぼうしゃウーカン	山脇恭	教育画劇	6
	はじめてひこうきにのったよ	木暮正夫	教育画劇	6
	いちについてよーいどん	宮崎二美枝	童心社	6

⑤ 雑誌

順位	書名	出版者	回数
1	暮らしの手帖	暮らしの手帖社	18
2	サンキュ!	ベネッセコーポレーション	16
3	Ke l l y	ゲイン	15
	ゆうゆう	主婦の友社	15
	CHANTO	主婦と生活社	15
6	ESSE	フジテレビジョン	14
	日経WOMAN	日経BP社	14
8	オレンジページ	オレンジページ	13
	クロワッサン	マガジンハウス	13
	プレジデント	プレジデント社	13

※貸出回数の1番多い号のみ表示しています。

⑥ DVD・ビデオ

順位	タイトル	監督等	制作者	回数
1	トムとジェリー 1	ウィリアム・ハンナ	ワーナー・ブラザース	50
	トムとジェリー 8	フレッド・クインビー	ワーナー・ブラザース	50
3	トムとジェリー 10	フレッド・クインビー	ワーナー・ブラザース	47
4	トムとジェリー 2	ウィリアム・ハンナ	ワーナー・ブラザース	46
5	トムとジェリー 9	フレッド・クインビー	ワーナー・ブラザース	44
6	トムとジェリー 3	ウィリアム・ハンナ	ワーナー・ブラザース	43
	トムとジェリー 6	ウィリアム・ハンナ	ワーナー・ブラザース	43
8	トムとジェリー 4	ウィリアム・ハンナ	ワーナー・ブラザース	42
9	げんきげんきノンタン	香川豊	げんきげんきノンタン	40
10	ドラえもん／のび太の新魔界大冒険	寺本幸代	小学館	39
	ドラえもん／のび太のワンニャン時空伝	本郷みつる	小学館	39
	トムとジェリー 5	ウィリアム・ハンナ	ワーナー・ブラザース	39
	げんきげんきノンタン／はみがきしゅこしゅこ	香川豊	げんきげんきノンタン	39

## ⑦ CD

順位	タイトル	アーティスト	制作者	回数
1	ラブストーリー	バックナンバー	ユニバーサルミュージック	35
2	レインボーロード	絢香	エイベックス・マーケティング	31
3	E. G TIME	E-girls	エイベックス・マーケティング	29
4	REFLECTION{Drip}	Mr. Children	トイズファクトリー	28
	葡萄	サザンオールスターズ	ビクターエンタテインメント	28
6	20	家入レオ	ビクターエンタテインメント	27
7	春うた, 夏うた。	槇原敬之	ワーナーミュージック・ジャパン	26
8	Heart Song III	クリスハート	ユニバーサルミュージック	24
	WHITE	Superfly	ワーナーミュージック・ジャパン	23
10	好きです!		日本クラウン	23
	with LOVE	西野カナ	ソニー・ミュージックレーベルズ	23
	2015 GRAMMY ノミネーズ		ソニー・ミュージックエンタテインメント	23
	ONENESS	miwa	ソニー・ミュージックエンタテインメント	23
	2011年全曲集	川中美幸	テイチクエンタテインメント	23
	THE BEST!	ナオト・インティライミ	ユニバーサルミュージック	23

## 8. 利用指数

項 目	算 出 方 法	指 数
在住者一人あたりの蔵書数	$\frac{\text{3月末蔵書数 ( 99,345 )}}{\text{人 口 ( 4,604 )}}$	21.58 冊・点
在住者の登録率	$\frac{\text{3月末登録数 ( 1,854 )}}{\text{人 口 ( 4,604 )}}$	40.27 %
登録者一人(団体・村外含む)あたりの蔵書数	$\frac{\text{3月末蔵書数 ( 99,345 )}}{\text{3月末登録数 ( 4,277 )}}$	23.23 冊・点
登録者一人(団体・村外含む)あたりの貸出点数	$\frac{\text{年間貸出点数 ( 73,654 )}}{\text{3月末登録数 ( 4,277 )}}$	17.22 冊・点
蔵書回転率	$\frac{\text{年間貸出点数 ( 73,654 )}}{\text{3月末蔵書数 ( 99,345 )}}$	0.74 回

※ 人口は平成29年4月1日現在

※ 5月に最終利用日から5年を経過した登録者234名の登録削除を行った。

※ 登録から5年が経過し、未利用の登録者7名の登録削除を行った。

## 9. 図書館行事

(1) としょかんまつり ～わくわくどきどきおはなし会～ 4月16日(土)

### 「おりがみ教室」

午前9時30分から10時30分

参加者 大人8名・子ども14名

「こいのぼり」

午後1時から2時

参加者 大人4名・子ども4名

「こま」



### 「としょかんおじさんのおはなし」

午前10時30分から11時

参加者 大人14名・子ども23名

わらべうた「ととけっこうよがあげた」

えほん「おひさまあはは」

大型えほん「へびくんのおさんぽ」

パネルシアター「おべんとうばこ」

えほん「ゆうきをだして！」

わらべうた「さよならあんころもち」



### 「おはなしぷくぷく」

午前11時から11時30分

参加者 大人24名・子ども41名

人形劇「あかずきんちゃん」

あかずきんちゃんはおばあさんのお見舞いに行きました。  
途中でオオカミに花を摘んでいくとよいと教えてもらいました。  
その間にオオカミはおばあさんの家に先回りしておばあさんを食べてしまいました。  
というお話でした。



### 「コアラのおはなし」

午後2時から2時30分

参加者 大人2名・子ども7名

てあそびうた「ピカチュウ」

えほん「アベコベさん」

えほん「ふたりはともだち(おてがみ)」

えほん「たろうのおでかけ」

おわりのうた「ピカチュウ」



## (2) 特別展示

鹿児島県南種子町と

「ロケットロードパートナーシップ宣言」を  
締結したことに伴い、

特別展示として『南種子町×飛島村コーナー』を  
設けました。



## (3) 絵本講座

### ① 第1回 絵本講座

7月4日(月)

午前10時30分から11時30分

講師 近藤 洋子 氏

参加者 18名

なぜ、大人は子どもに本を読んであげるか。  
お母さんや家族が子どもに本を読んであげる  
コミュニケーションが必要。  
ということをお教えました。



### ② 第2回 絵本講座

7月9日(土)

午前10時30分から11時30分

講師 近藤 洋子 氏

参加者 15名

耳から絵本が入ってくる。絵本はちゃんとこ  
とばを伝えてくれるので、良い。  
ということをお教えました。



### ③ 第3回 絵本講座

3月27日(月)

午前9時30分から10時30分

講師 柴田 友弥 氏

参加者 13名

実践の記録と反省ノートを作るとよい。タイ  
トル・出版社・読み聞かせで読んだ時間・子  
どもの反応などを書き留めるとよい。  
ということをお教えました。



④ 第4回 絵本講座

3月27日（月）

午前10時40分から11時30分

講師 柴田 友弥 氏

参加者 21名

本を子どもの近くにおいてあげる。  
子どもの好きそうな、好きかなと思うものを  
置くとよい。  
ということを教えて頂きました。



(4) 飛島学園飛島小学校3年生 校外学習

7月12日（火）飛島学園飛島小学校3年生42名が、図書館を見学しました。

「図書館の中の様子」、「本の探し方と借り方」、「本の種類や数」「本を借りるほかにできること」、「図書館で働いている人の様子」、「利用している人の様子」などの勉強をしました。



本の種類や数



図書館の中の様子



本の探し方と借り方



図書館で働いている人の様子



### (5) 飛島学園飛島中学校7年生職場体験学習

8月23日（火）～25日（木）の3日間

飛島学園7年生3名が、図書館員を体験しました。



本の装丁・装備作業



カウンター業務

### (6) 雑誌配布

平成26年4月から平成27年3月までの間に利用者に利用いただいた雑誌を無償配布しました。

1月28日（土）・29日（日）・31日（火）の3日間実施。

場 所 すこやかセンター2階 保健指導室

※1月31日午後3時以降は、展示コーナー前の通路にて机上配布をしました。

(単位：冊)

対象冊数	図書館資料として受入した冊数	配布冊数					残数
		1月28日	1月29日	1月31日	1月31日 午後3時から	合計	
1,993	70	497	378	353	695	1,923	0

## (7) 人形劇公演

3月4日(土) 午後2時から3時

参加者 大人47名・子ども60名

### 第1部「よかったね！」

ノッピーとトントンは、いつも一緒。  
ケンカをしたり仲よく遊んだりず〜っと一緒に  
泣いたり笑ったり  
二人で色々なことを考えて遊び協力して  
一つのことをやり遂げながら遊んでいます。  
それを見て子どもたちの楽しい笑い声が響きました。



### 第2部「びんぼう神と福の神」

働き者で仲の良い夫婦がいましたが、  
働いてもなかなか裕福にならないのは  
実は、びんぼう神が住み着いていたからです。  
でも、仲の良い夫婦は貧乏でもいいので  
3人一緒に暮らすことに…  
子どもたちは、びんぼう神を見て  
「こわい」と言っていたが、  
泣かずに最後まで見ていました。



## (8) 出前読み聞かせ

第一保育所・飛島保育園へ、毎月1回絵本の読み聞かせに出かけました。



第一保育所



飛島保育園

### (9) ブックスタート&こんにちは赤ちゃん（おはなし会）

保健センターの3・4ヶ月児健康診査終了後に赤ちゃんと保護者に絵本を開く体験とあたたかなメッセージを伝え絵本を介してゆっくりふれあうひとときをもつきっかけづくりができるようにブックスタートパック（絵本2冊や赤ちゃん絵本リスト等）を手渡し支援しました。

年6回奇数月の最終火曜日の午後に開催しました。

5月31日（火）	4名	7月26日（火）	4名
9月27日（火）	1名	11月29日（火）	4名
1月31日（火）	7名	3月28日（火）	5名

総勢25名の赤ちゃんにブックスタートを実施した後、おはなし会を開催しました。



ブックスタート



おはなし会

### (10) 展示コーナー

4月に飛島村の桜の写真展を、8・9月には伊勢湾台風の写真展を開催しました。文化協会の各クラブの作品を展示しました。



飛島村の桜の写真展



短歌クラブ



和紙絵の会（ちぎり絵）



墨翔会



書道クラブ



飛島写真クラブ