

図書館概要

(令和3年度のまとめ)



令和3年5月15日のおはなし会より

飛島村図書館

令和4年6月発行

飛島村村民憲章

- 1 心とことばの通い合う、楽しい家庭をつくりましょう。
- 1 祖先をしのび、感謝の気持ちで働きましょう。
- 1 進んできまりを守り、明るい社会づくりに励みましょう。
- 1 ものを大切にし、思いやりの心で毎日をすごしましょう。
- 1 心身をきたえ、豊かで活気のある村をつくりましょう。

昭和58年3月制定



村の花 きく



村の木 さくら

平成4年1月制定

目 次

1. 図書館のあゆみ	1
2. 基本方針	3
3. 施設の概要	3
4. 組織	3
5. 利用案内	
(1) 開館時間・休館日	4
(2) 利用のしかた	4
(3) 資料の探しかた	5
(4) 学習室の利用のしかた	5
(5) 各種サービス	5
6. 蔵書状況	
(1) 図書資料	7
(2) 視聴覚資料	8
(3) 逐次刊行物	9
(4) 複製絵画	9
7. 利用状況	
(1) 入館者数及び貸出状況	10
(2) 館外利用登録数	12
(3) 資料別貸出点数	13
(4) よく利用された資料	14
8. 利用指数	19
9. 図書館行事	
(1) としょかんまつり	20
(2) おはなし会	20
(3) 特別展示	20
(4) 校外学習	20
(5) 職場体験学習	21
(6) 図書資料配布	21
(7) 雑誌配布	21
(8) 出前読み聞かせ	22
(9) 展示コーナー	22
(10) ブックスタート&こんにちは赤ちゃん（おはなし会）	23
10. 図書館アンケート	24

1. 図書館のあゆみ

昭和43年4月	飛島村公民館に閲覧室開設
昭和57年4月	飛島村中央公民館（昭和57年4月開館）図書室開設
平成元年4月	図書室業務電算化開始
平成2年6月	複製絵画の貸出開始
平成5年3月	第二次飛島村総合計画に図書館建設計画を盛りこむ
平成5年5月	（仮称）飛島村総合保健福祉センター建設基本計画決定 実施計画策定
平成5年12月～平成6年3月	設 計
平成6年7月～平成7年11月	建 設
平成7年5月	図書館整備基本計画策定、図書館運営基本計画策定
平成7年12月	「飛島村すこやかセンターの設置及び管理に関する条例」制定 図書移動作業終了
平成8年2月	飛島村すこやかセンター内覧会
平成8年3月	飛島村すこやかセンター竣工式 「飛島村図書館の管理及び運営に関する規則」制定
平成8年4月	ビデオ、CD貸出開始 蔵書35,000点
平成8年12月	インターネット用パソコン1台設置
平成9年7月	祝日を開館日とする
平成9年9月	火曜日を休館日とする
平成13年4月	火曜日を開館日とする
平成14年4月	十四山村に貸出開始
平成14年5月	ブックスタート開始
平成14年7月	木製書架3台増設（児童・ビデオ・CD用）
平成14年10月	図書館ホームページ開設
平成15年3月	新聞閲覧台を、新聞コーナーに設置
平成15年6月	読み聞かせボランティア3グループ設立 「おはなしぷくぷく」、「コアラのおはなし」、「としょかんおじさん」
平成15年6月	すこやかセンター全館禁煙
平成15年7月	季刊誌「図書館だより」第1号発行
平成15年7月	新刊絵本紹介「きらきらつうしん」第1号発行
平成15年11月	新刊児童書紹介「のびのびつうしん」第1号発行
平成16年4月	子どもの読書活動優秀実践図書館として、「文部科学大臣賞」を受賞
平成16年4月	子ども読書の日記念として「としょかんまつり ～わくわくどきどき おはなし会～」開始
平成16年10月	カウンターに、レファレンス用パソコン1台設置
平成17年1月	児童コーナーに、組合せ閲覧テーブル設置 （長方形1・半円形2）
平成18年4月	利用者検索用端末機1台増設 視聴覚資料としてDVDを導入
平成18年4月	十四山村の合併（弥富市）により、旧十四山村に貸出
平成19年4月	ビジネス情報コーナーの設置
平成19年10月	インターネット予約サービス開始
平成19年10月	図書館システム（L I N U S）機器更新
平成19年12月	ヤングアダルトコーナーの設置
平成24年7月	貸出可能地域を「海部地区管内」へ拡大
平成25年7月	法情報インターネットサービス導入
平成26年7月	一般書除籍開始

平成27年 3月	児童書除籍開始
平成27年 4月	官報の電子化
平成27年 5月	5年間未利用者の登録削除開始
平成27年 5月	ビデオとDVDの配置換え
平成27年 9月	「おはなしぷくぷく」が、図書館での絵本の読み聞かせ活動実績に対して、愛知県知事表彰を受賞。
平成27年12月	飛島村図書館へのご意見箱設置
平成28年 5月	大型絵本架1台、パンフレット架1台、サインパーテーション（案内板）1台設置
平成29年 3月	日販マーク廃止に伴い、TRCマーク取込を可能にするための図書システム改修
平成29年 3月	「飛島村図書館の管理及び運営に関する規則」一部改正
平成29年 5月	図書インターネット用端末ノートパソコン2台購入
平成29年 9月	「コアラのおはなし」が、図書館での絵本の読み聞かせ活動実績に対して、愛知県知事表彰を受賞。
平成29年10月	ブックトラック1台購入
平成29年12月	図書電算システムを「WebiLis」に変更 図書館ホームページ更新
平成30年 1月	ブックトラック1台購入
平成30年 2月	大型絵本・紙芝居スタンド1台購入
平成30年 4月	メディアチェッカー（CD・DVD検査装置）購入
令和元年 5月	CD収納ワゴン2台購入
令和元年 6月	経年劣化により損傷が激しくなった一般閲覧席・児童閲覧席の椅子を10脚買換え
令和元年12月	経年劣化により破損した視聴覚ブース操作用のテレビ受像機買換え
令和 2年 3月	新型コロナウイルス感染症予防のため、臨時休館
令和 2年 6月	感染症対策を行いながら、制限付きで一部再開
令和 2年 6月	「飛島村図書館の管理及び運営に関する規則」一部改正
令和 2年 7月	ビーポップカッティングマシン1台、A4引き出し書庫1点購入
令和 2年10月	ブックトラック1台、非接触型検温カメラ1台購入
令和 2年11月	図書除菌機1台購入
令和 3年 3月	コロナ対策のため部屋を変え、おはなし会再開
令和 3年 4月	季刊誌「図書館だより」を広報紙面上への掲載に変更
令和 3年 8月	新型コロナウイルス感染症予防のため、臨時休館（8/30～9/30）
令和 3年 9月	多機能ブックトラック1台購入
令和 3年 9月	経年劣化により破損した貸出用CDバッグを200個買換え
令和 3年10月	感染症対策を行いながら、制限付きで一部再開
令和 3年11月	利用者用PC、新刊雑誌・新聞の閲覧、閲覧席の利用（半数程度）を再開
令和 4年 2月	利用者の満足度調査・ニーズ調査を目的に、利用者アンケートを実施
令和 4年 4月	絵本の紹介を目的に、オリジナルしおりを作成
令和 4年 4月	新型コロナウイルス感染症予防のため中止していた、子ども読書の日記念事業「としょかんまつり」を「こどもとしょかんまつり」と名を改め、3年ぶりに再開

2. 基本方針

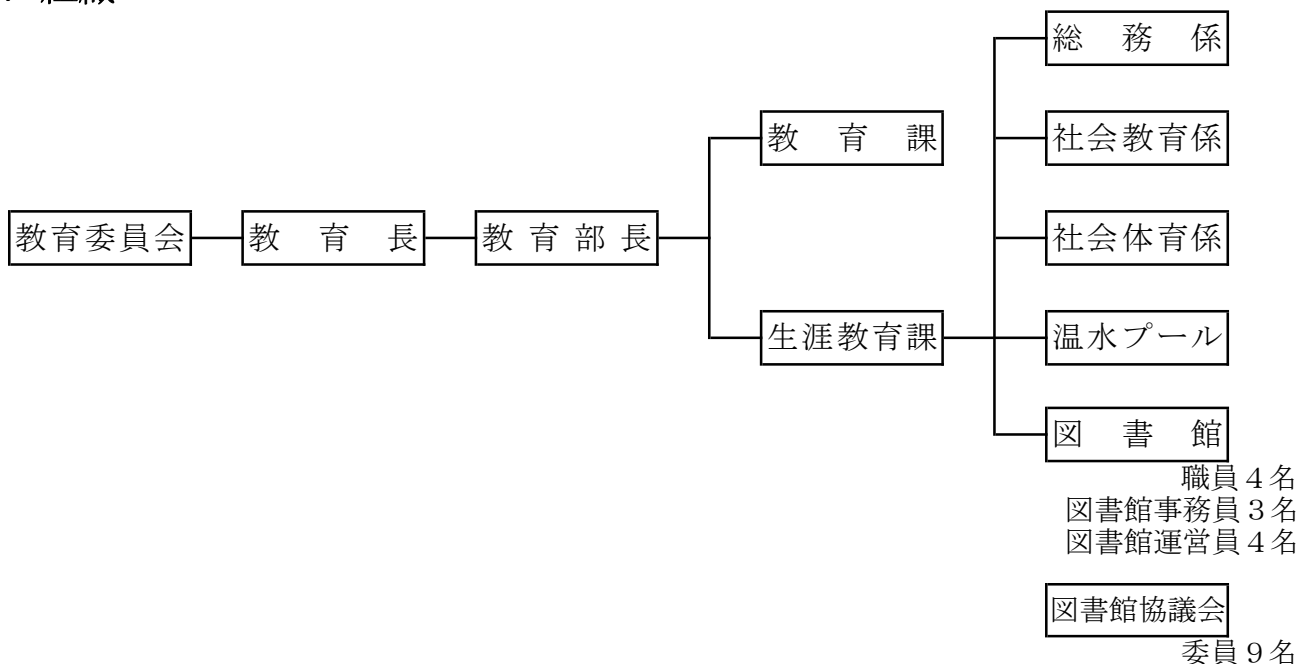
生涯学習時代において、心の豊かさや、時代の変化に処する生き方を求めて、学びや情報への人々の関心が高まっている中、図書館の果たす役割は重要なものとなっています。飛島村図書館は、「あなたのもっと知りたいをかなえてくれる図書館」を目標とし、次の項目に配慮して図書館運営を行っています。

- ☆ 新しい本をすこしでも早く利用者に提供
- ☆ だれでも気軽に親しめる資料の収集
- ☆ 親切的な対応

3. 施設の概要

- ☆ 名 称 総称名 飛島村すこやかセンター
複合施設（保健センター・温水プール・図書館・児童館）
- ☆ 所在地 愛知県海部郡飛島村大字松之郷三丁目46番地の1
- ☆ 構造 鉄筋コンクリート造2階建 一部鉄骨造
- ☆ 敷地面積 10,648.87㎡
- ☆ 延床面積 6,682.73㎡
1階 4,902.10㎡
2階 1,780.63㎡
- ☆ 図書館
延床面積 1,028.95㎡
施設内容 1階 荷捌場、ブックポスト等
2階 一般書・児童書・絵本・雑誌コーナー、ブラウジングコーナー、閉架書庫、受付カウンター、展示コーナー
蔵書収容能力 80,000冊（視聴覚資料を除く）
内訳 開架 65,000冊
閉架 15,000冊

4. 組織



5. 利用案内

(1) 開館時間・休館日

○開館時間

火曜日～金曜日 午前10時～午後6時
土曜日・日曜日 午前9時～午後5時
祝日（休日） 曜日にかかわらず、午前9時～午後5時

○休館日

月曜日（月曜日が祝日（休日）の場合は次の平日）
年末年始（12月28日～1月4日）
館内整理日（毎月最終の金曜日。5月・12月を除く。祝日（休日）の場合は、その前日の木曜日）
特別整理期間（毎年1回15日以内の期間で別に定める日）
臨時休館（館長が必要と認める日）

(2) 利用のしかた

○図書利用カードを作るには

村内に住んでいる方、通勤・通学している方、海部地区に住んでいる方ならどなたでも利用することができます。

図書利用カードは、備付けの「館外利用申込書」に必要事項を記入していただき、住所、氏名等を確認できるもの（①運転免許証、②健康保険証、③学生証、④マイナンバーカードなど）を受付カウンターへ提示して交付を受けてください。

なお、図書利用カードを紛失されたとき、または、館外利用申込書に記載した内容に変更が生じたときは、すぐに図書館までお申し出ください。

○資料の借りかた

図書利用カードと一緒にカウンターまでお持ちください。

○貸出冊数（点数）・期間

区 分		図書・雑誌 (雑誌はバック ナンバーのみ)	映像・音声資料 (CD・ビデオ・ DVD)	複製絵画
個人	貸出点数	5冊	2点	1点
	貸出期間	2週間	1週間	2か月
団体	貸出点数	100冊	—	2点
	貸出期間	2か月	—	2か月

○資料の返しかた

資料だけを受付カウンターへお返しください。図書利用カードは必要ありません。

（視聴覚資料の場合は棚にある空ケースを一緒にお持ちください。）

図書館が閉まっているときは、1階北側玄関のブックポストへお返しください。

（視聴覚資料や大型本は、ブックポストへ入れないでください。）

(3) 資料の探し方

○資料を探すとき

受付カウンターでお気軽にお尋ねください。

自分で検索機を使って、資料を探すことができます。

(使用方法がわからないときは、お気軽にお尋ねください。)

○探している資料がないとき (リクエストサービス)

貸出中の場合は予約ができます。

図書館にない図書については、県立図書館、他の近隣図書館から借りたり、購入したりして、できる限り希望にお応えしますので、

所定のリクエストカードにご記入のうえお申し込みください。

(ただし、購入のリクエストの場合は、在住・在勤の方に限ります。)

(4) 学習室の利用のしかた

夏休み期間中は学習室を開放しています。(令和3年度はコロナ対策のため未開放。)

学習室を利用される方は「学習室利用申込書」にご記入のうえ、

座席番号札を受け取り指定の席に座ってください。

なお、退席されるときは必ず座席番号札を受付カウンターへお戻しください。

(5) 各種サービス

○郷土資料

この地方の歴史資料、行政資料、逐次刊行物などを備えています。

ただし、貸出のできない資料もあります。

○コピーサービス

図書館の資料に限り、著作権法の許す範囲内でコピーサービスを行っています。

コピーを希望される方は、「図書資料複写申込書」を提出後、

受付カウンター横のコピー機をご利用ください。

・白黒複写 (A3サイズまで) 1枚10円

・カラー複写 (A3サイズまで) 1枚50円

○新聞

新聞は、ブラウジングコーナーにあります。

過去の新聞や縮刷版の閲覧を希望される方は、受付カウンターへお申し出ください。

○雑誌

いろいろな種類の雑誌が揃っています。

最新号以外は貸出ができます。

○視聴覚資料の館内利用のしかた

視聴覚資料を館内で鑑賞される方は、受付カウンターへお申し込みのうえ、

指定を受けた席でご鑑賞ください。(令和3年度はコロナ対策のため未開放。)

なお、終了時や中断されるときは、必ず受付カウンターへお申し出ください。

○レファレンス (参考質問) サービス

各種辞典、辞書、年鑑、法規集、統計資料等の参考図書が揃えられ、

調べものや資料に関する相談にもできる限りお応えします。

○子どもへのサービス

子どもたちの心と豊かな創造力を育てる絵本や物語、
限りない好奇心を満たしてくれる図かんなど、
子どもたちのためのいろいろな本があります。
読みたい本が見つからなかったり、探しかたがわからないときは
お気軽にお尋ねください。

子どもに読んであげる本に関する相談にも応じます。

「おはなしひろば」は、子どもたちへの昔話や絵本の読み聞かせ、
紙芝居などに利用できるスペースで、定期的に「おはなし会」も
開催していますので、気軽にお越しください。（令和3年度は保健指導室で開催。）

○宅配サービス

心身の障害があり、図書館に来られない方のために、宅配による貸出をおこないます。

「宅配貸出申込書」を提出のうえ、貸出利用手続きをしてください。

○インターネット予約サービス

インターネットを利用して、パソコンや携帯電話・スマートフォン等から
現在、貸出中の資料（図書や映像・音声資料など）の予約ができます。

○インターネット閲覧サービス

一般的なインターネットの他、法情報や官報も閲覧できます。

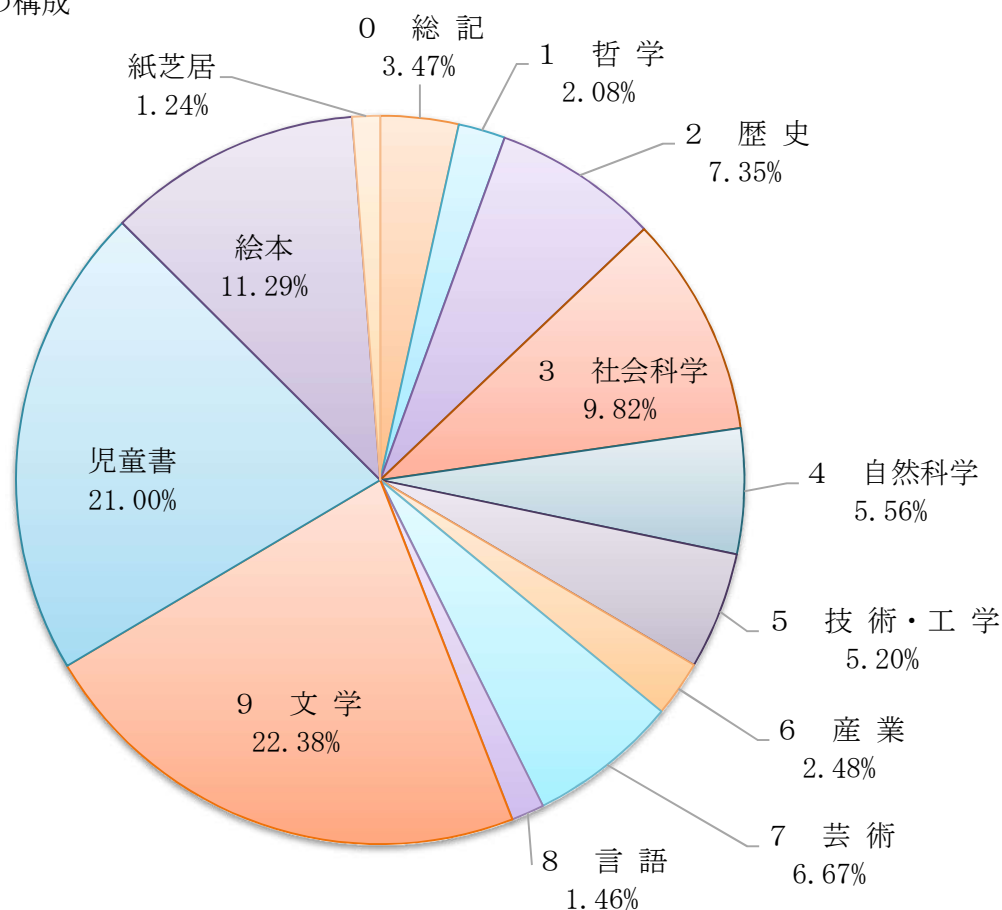
利用を希望される方は、「インターネット利用端末機利用申込書」を提出後、
児童閲覧机横のインターネット利用端末機をご利用ください。

6. 蔵書状況

(1) 図書資料

区 分		2年度蔵書数 (冊)	3年度蔵書数 (冊)	構 成 比 (%)	
				一般・児童別	全 体
一 般 書	0 総 記	3,046	3,090	5.23	3.47
	1 哲 学	1,814	1,854	3.14	2.08
	2 歴 史	6,397	6,533	11.05	7.35
	3 社 会 科 学	8,568	8,730	14.77	9.82
	4 自 然 科 学	4,811	4,948	8.37	5.56
	5 技 術 ・ 工 学	4,501	4,626	7.82	5.20
	6 産 業	2,143	2,202	3.72	2.48
	7 芸 術	5,826	5,936	10.04	6.67
	8 言 語	1,277	1,297	2.19	1.46
	9 文 学	19,923	19,904	33.67	22.38
	小 計	58,306	59,120	100.00	66.47
児 童 書 等	児 童 書	18,382	18,678	62.64	21.00
	絵 本	9,816	10,037	33.66	11.29
	紙 芝 居	1,095	1,102	3.70	1.24
	小 計	29,293	29,817	100.00	33.53
合 計		87,599	88,937	—	100.00

図書資料（全体）の構成



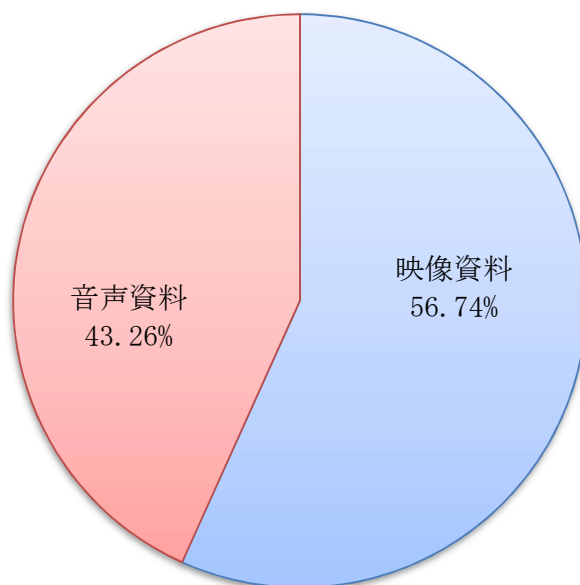
(2) 視聴覚資料

区 分		2年度保有数 (点)	3年度保有数 (点)	構成比 (%)
視 聴 覚 資 料	映 像 資 料	4,475	4,511	56.74
	音 声 資 料	3,347	3,440	43.26
合 計		7,822	7,951	100.00

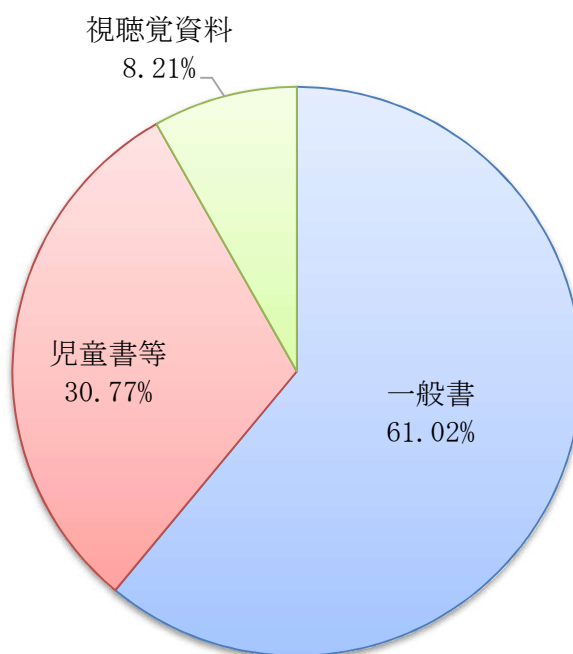
映像資料…DVD、ビデオ、LD

音声資料…CD

視聴覚資料の構成



蔵書全体の構成



(3) 逐次刊行物

① 雑誌 4,233冊

週刊誌 9種	AERA
	an・an
	週刊朝日
	週刊新潮
	週刊ダイヤモンド
	週刊東洋経済
	週刊文春
	Newsweek／日本版
	ベースボール

隔週誌 8種	オレンジページ
	キネマ旬報
	クロワッサン
	Sports Graphic Number
	Tarzan
	BRUTUS
	プレジデント
	mono

隔月刊誌 11種	愛犬の友
	一枚の繪
	SFマガジン
	暮らしの手帖
	サッカーマガジン
	趣味の園芸やさいの時間
	SUUMOリフォーム
	墨
	ドゥーパ
	東海じゃらん
	美術手帖

季刊誌 19種	一個人
	美しいキモノ
	園芸ガイド
	会社四季報ワイド版
	健康
	現代の図書館
	こどもとしゃかん
	この本読んで！
	suumo注文住宅東海で建てる
	StereoSound
	住む。
	Tennis Magazine
	図書館の学校
	TRANSIT
	日経ヘルス
	ねこ
	HULA Le'a
	Mr.PC
	ミセスのスタイルブック

月刊誌 102種	あ行	アクアライフ	きょうの料理	さ行	Cycle Sports	行	ダイヤモンドZai	図書館雑誌	ひよこクラブ
		アサヒカメラ	きょうの料理ビギナーズ		THE21		ダ・ヴィンチ	Dragons	フォトコン
		アニメージュ	クーヨン		サライ		たくさんのふしぎ	な行	日経WOMAN
		ENGLISH JOURNAL	群像		サンキュ！		旅の手帖		日経TRENDY
		25ans	芸術新潮		JJ		たまごクラブ		日経PC21
		栄養と料理	KELLY		JTB時刻表		dancyu		日経マネー
		ESSE	現代農業		自家用車		ちいさながくのとも		日本カメラ
		NHK 短歌	子どもにゆう&ゆう		趣味の園芸		CHANTO		Newsがわかる
		LDK	子供の科学		将棋世界		中央公論		Newton
		演劇界	こどものとも		小説新潮		中学生の基礎英語レベル1		non-no
		オール讀物	こどものとも／012		SCREEN		中学生の基礎英語レベル2	は行	俳句
		音楽の友	こどものとも／年少版		すてきにハンドメイド		DISNEY FAN		バスケットボール
		かがくのとも	こどものとも／年中向き		STORY		鉄道ファン		母の友
		家庭画報	こどもの本		相撲		天然生活		VOLLEY BALL
		基礎英語 1	子どもの本棚		Seventeen		天文ガイド		Piano
		基礎英語 2	GOLF DIGEST		壮快		Tokai Walker		PHP
	きょうの健康	碁ワールド		た	DIME	特選街		BE-PAL	
								Motor Magazine	
								山と溪谷	
								ゆうゆう	
								ラジオ英会話	
								ランナーズ	
								LEE	
								歴史街道	

② 新聞

新聞 12種	中日新聞	読売新聞	Asahi Weekly
	朝日新聞	中部経済新聞	朝日中高生新聞
	毎日新聞	中日スポーツ	週刊読書人
	日本経済新聞	毎日小学生新聞	全国農業新聞

(4) 複製絵画 259点

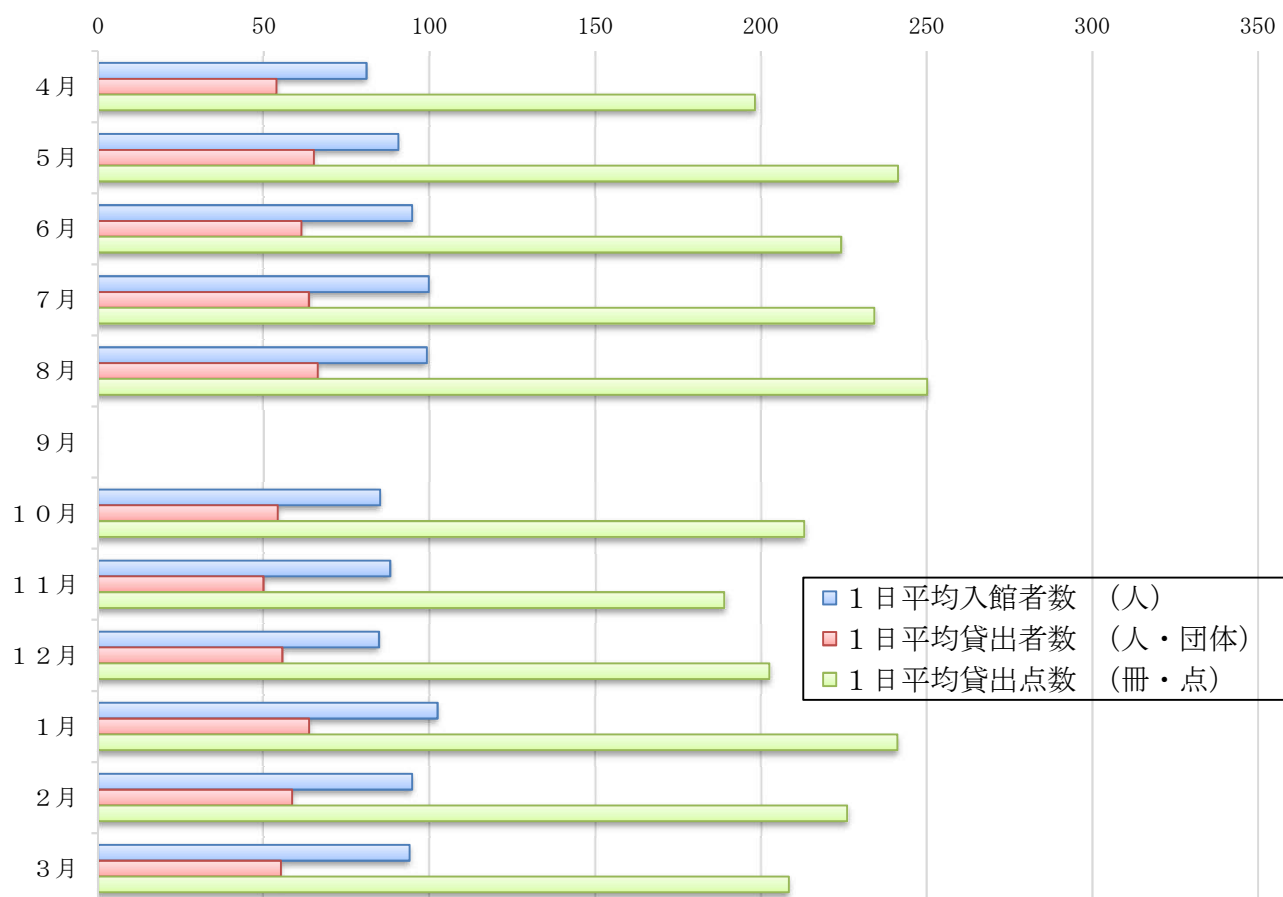
7. 利用状況

(1) 入館者数及び貸出状況

① 月別

区分	開館日数 (日)	入館者数 (人)	1日平均 入館者数 (人)	貸出者数 (人・団体)	1日平均 貸出者数 (人・団体)	貸出点数 (冊・点)	1日平均 貸出点数 (冊・点)
4月	25	2,024	81	1,345	54	4,955	198
5月	14	1,268	91	911	65	3,379	241
6月	25	2,368	95	1,532	61	5,605	224
7月	26	2,594	100	1,653	64	6,089	234
8月	24	2,380	99	1,589	66	6,004	250
9月	0	0	-	1	-	1	-
10月	25	2,127	85	1,354	54	5,326	213
11月	24	2,115	88	1,197	50	4,534	189
12月	23	1,949	85	1,278	56	4,658	203
1月	22	2,253	102	1,400	64	5,306	241
2月	23	2,178	95	1,346	59	5,198	226
3月	26	2,442	94	1,433	55	5,418	208
合計	257	23,698	92	15,039	59	56,473	220

※8月30日から9月30日までは、新型コロナウイルス感染症予防のため臨時休館しました。

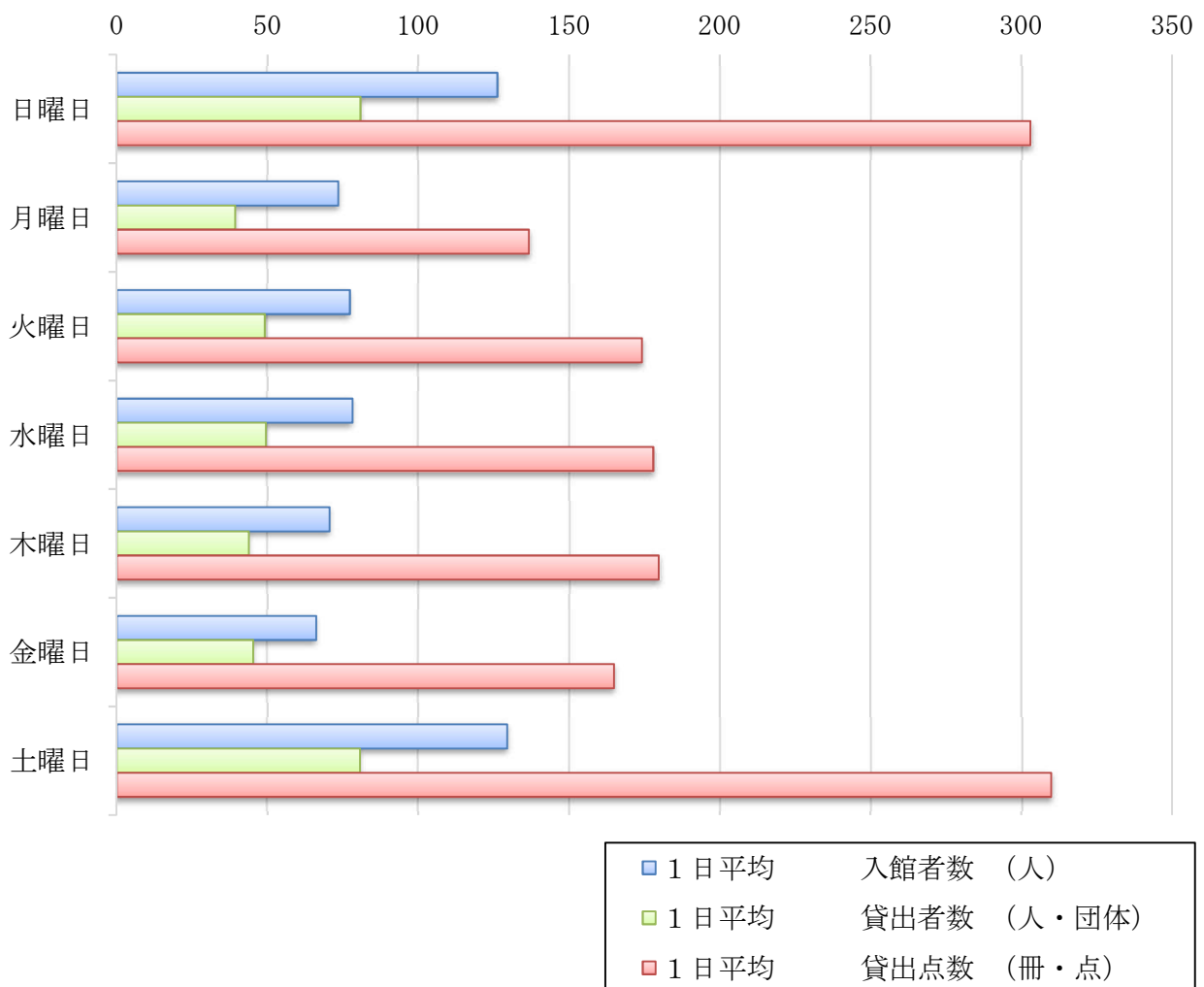


② 曜日別

区分	開館日数 (日)	入館者数 (人)	1日平均 入館者数 (人)	貸出者数 (人・団体)	1日平均 貸出者数 (人・団体)	貸出点数 (冊・点)	1日平均 貸出点数 (冊・点)
日曜日	44	5,555	126	3,557	81	13,335	303
月曜日	4	294	74	157	39	547	137
火曜日	40	3,093	77	1,964	49	6,968	174
水曜日	44	3,441	78	2,175	49	7,830	178
木曜日	44	3,106	71	1,928	44	7,909	180
金曜日	36	2,381	66	1,629	45	5,937	165
土曜日	45	5,828	130	3,629	81	13,947	310
合計	257	23,698	92	15,039	59	56,473	220

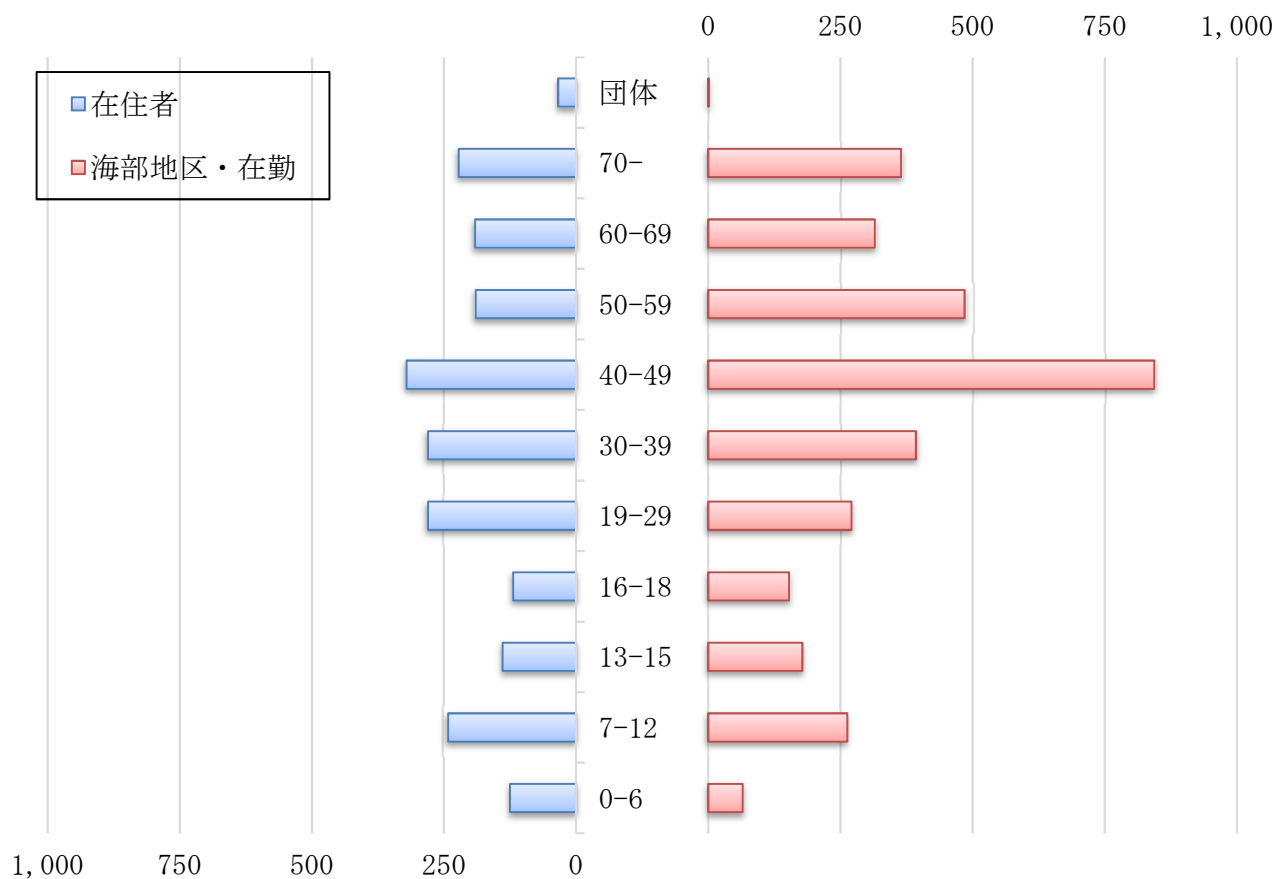
※月曜日は、祝日(休日)の開館日

※8月30日から9月30日までは、新型コロナウイルス感染症予防のため臨時休館しました。



(2) 館外利用登録数

区 分		登録者数 (人・団体)	
		在住者	海部地区・在勤
個 人	0歳～6歳	125	65
	7歳～12歳	242	263
	13歳～15歳	139	178
	16歳～18歳	119	153
	19歳～29歳	280	271
	30歳～39歳	280	393
	40歳～49歳	321	844
	50歳～59歳	190	485
	60歳～69歳	191	315
	70歳～	222	365
団 体		34	1
合 計		5,476	



(3) 資料別貸出点数

区 分	資 料 種 別 (冊・点)							計
	一般書	児童書	絵本 紙芝居	雑誌	視聴覚資料	複製絵画	他館への 貸出	
4月	1,663	783	1,276	621	586	7	19	4,955
5月	1,192	611	742	369	462	2	1	3,379
6月	2,132	870	1,230	695	666	0	12	5,605
7月	2,295	1,125	1,284	712	668	0	5	6,089
8月	2,041	1,181	1,272	716	789	0	5	6,004
9月	0	0	0	0	0	0	1	1
10月	1,954	712	1,344	731	578	3	4	5,326
11月	1,573	716	1,155	629	455	1	5	4,534
12月	1,619	700	1,214	574	532	3	16	4,658
1月	1,926	712	1,444	652	559	2	11	5,306
2月	1,895	825	1,301	608	551	2	16	5,198
3月	1,959	977	1,318	644	495	2	23	5,418
合計	20,249	9,212	13,580	6,951	6,341	22	118	56,473
構成比(%)	35.9%	16.3%	24.1%	12.3%	11.2%	0.0%	0.2%	100.0%

一般書
内 訳

※5月8日から9月30日まで、ヒモ取替のため、複製絵画の貸出を停止しました。
 ※8月30日から9月30日まで、緊急事態宣言のため、臨時休館しました。
 ※10月1日から複製絵画の貸出を一部再開しました。

区 分	0 総記	1 哲学	2 歴史	3 社会 科学	4 自然 科学	5 技術 工学	6 産業	7 芸術	8 言語	9 文学
4月	36	64	58	183	121	192	92	141	11	765
5月	23	25	42	103	63	133	34	129	12	628
6月	17	83	95	188	153	263	89	178	23	1,043
7月	26	126	105	165	222	309	86	188	19	1,049
8月	24	90	100	168	144	246	46	239	15	969
9月	0	0	0	0	0	0	0	0	0	0
10月	20	72	101	171	157	243	63	176	15	936
11月	21	53	83	150	122	248	79	132	12	673
12月	16	59	63	143	112	203	61	207	17	738
1月	23	68	118	179	135	251	53	218	27	854
2月	19	64	88	159	153	231	68	233	37	843
3月	23	60	124	201	122	203	88	187	35	916
合計	248	764	977	1,810	1,504	2,522	759	2,028	223	9,414

(4) よく利用された資料

① 一般書

順位	書名	著者名	出版者	回数
1	52ヘルツのクジラたち	町田 そのこ	中央公論新社	21
2	白鳥とコウモリ	東野 圭吾	幻冬舎	20
3	ブラック・ショーマンと名もなき町の殺人	東野 圭吾	光文社	18
	逆ソクラテス	伊坂 幸太郎	集英社	18
5	すごい収納用品、すごい100円グッズの使い方 図鑑	mujikko	エムディエヌコーポレー ション	17
	傷痕のメッセージ	知念 実希人	KADOKAWA	17
	クスノキの番人	東野 圭吾	実業之日本社	17
	お探し物は図書室まで	青山 美智子	ポプラ社	17
	エレジーは流れない	三浦 しをん	双葉社	17
10	じい散歩	藤野 千夜	双葉社	16
	犬がいた季節	伊吹 有喜	双葉社	16
	Go Toマリコ	林 真理子	文藝春秋	16

② 児童書

順位	書名	著者名	出版者	回数
1	おしりたんてい おしりたんていのこい!?	トロール	ポプラ社	20
2	水族館のサバイバル 1	ゴムドリco.	朝日新聞出版	18
	おしりたんてい ふめつのせつとうだん	トロール	ポプラ社	18
	小学生のうちに読んでおきたい名作101	齋藤 孝	日本図書センター	18
	水族館のサバイバル 2	ゴムドリco.	朝日新聞出版	18
6	おしりたんてい みはらしそうのかいじけん	トロール	ポプラ社	17
	おしりたんてい やみよにきえるきょじん	トロール	ポプラ社	17
	おしりたんてい カレーなるじけん	トロール	ポプラ社	17
9	おしりたんてい いせきからのSOS	トロール	ポプラ社	16
	AIのサバイバル 2	ゴムドリco.	朝日新聞出版	16
	あたまがよくなる! なぞなぞ1ねんせい	篠原 菊紀	学研プラス	16

③ 絵本

順位	書名	著者名	出版者	回数
1	どこからきたの？おべんとう	鈴木 まもる	金の星社	24
2	ノラネコぐんだん カレーライス	工藤 ノリコ	白泉社	21
3	ノラネコぐんだん おすしやさん	工藤 ノリコ	白泉社	20
	もりの100かいだてのいえ	いわい としお	偕成社	20
5	ノラネコぐんだん アイスのくに	工藤 ノリコ	白泉社	19
	ノラネコぐんだん ケーキを食べる	工藤 ノリコ	白泉社	19
	るーくんのベッド	はせがわ さとみ	アリス館	19
8	10ぴきのおばけとおおきなふね	にしかわ おさむ	ひかりのくに	18
	だるまさんと	かがくい ひろし	ブロンズ新社	18
	ノラネコぐんだん そらをとぶ	工藤 ノリコ	白泉社	18
	あきらがあけてあげるから	ヨシタケ シンスケ	PHP研究所	18
	ノラネコぐんだん おばけのやま	工藤 ノリコ	白泉社	18
	ぞうくんのさんぽ	なかの ひろたか	福音館書店	18
	くつやさんとおばけ	いわさき さとこ	BL出版	18
	ねずみくんのピッピッピクニック	なかえ よしを	ポプラ社	18
	なんでもない	鈴木 のりたけ	アリス館	18
	バルバルさん きょうはこどもデー	乾 栄里子	福音館書店	18
	マスクをとったら	いりやま さとし	講談社	18
	せとうちたいこさんふじさんのぼりタイ	長野 ヒデ子	童心社	18
	へんしんどうぶつえん	あきやま ただし	金の星社	18
	ノラネコぐんだん きしゃぼっぼ	工藤 ノリコ	白泉社	18
	まよなかのトイレ	まるやま あやこ	福音館書店	18
	どきどきオムライス	荻田 澄子	鈴木出版	18

④ 紙芝居

順位	書名	著者名	出版者	回数
1	きょうりゅうぼうやのおともだち	黒川 光広	童心社	8
2	おばけのおうさまゴホンゴホン	田中 六大	教育画劇	7
3	おひさまときたかぜ	イソップ	童心社	6
	メロンパンナとひみつのはなぞの	やなせ たかし	フレーベル館	6
5	かぜヒッキーをやっつけろ!	磯 みゆき	童心社	5
	パンやさんにおつかい	竹下 文子	童心社	5
	しょじょじのためきばやし	倉橋 達治	教育画劇	5
	アンパンマンとだだんだん	やなせ たかし	フレーベル館	5
	おおきなすいか	間所 ひさこ	教育画劇	5
	いもころがし	川崎 大治	童心社	5
11	いちについてよーいどん	宮崎 二美枝	童心社	4
	どくのはいったかめ	多田 ヒロシ	教育画劇	4
	なぜ、せつぶんに豆をまくの?	国松 俊英	童心社	4
	たきびだたきびだぼっかぼか	よこみち けいこ	童心社	4
	はじめてのかさじぞう	小田切 信二	教育画劇	4
	はちかつぎ	木村 次郎	童心社	4
	はじめてのおむすびころりん	たんじ あきこ	教育画劇	4
	サンタサンタサンタ	つちだ よしはる	童心社	4
	ホテルくんとカエルさん	得田 之久	童心社	4
	しょうじきなきこり	イソップ	童心社	4
	うらしまたろう	奈街 三郎	教育画劇	4
	はじめてのうらしまたろう	霜田 あゆ美	教育画劇	4
	ゆきぐにからきたラッセルくん	高森 千穂	童心社	4
	ぴかっ! ごろごろおにのパンツ	長野 ヒデ子	童心社	4
	はなさかじじい	浜田 広介	教育画劇	4
	ねこのでしになったとら	津田 真一	童心社	4
	ゾウとネズミ	イチンノロブ ガン バートル	童心社	4
	がんばれきょうりゅうぼうや	黒川 光広	童心社	4
	あざらしあーくんのゆきあそび	垂石 眞子	童心社	4

⑤ 雑誌

順位	書名	出版者	回数
1	LDK	晋遊舎	221
2	婦人公論	中央公論新社	197
3	サンキュ!	ベネッセコーポレーション	174
4	クロワッサン	マガジンハウス	174
5	オレンジページ	オレンジページ	157
6	週刊文春	文藝春秋	156
7	天然生活	扶桑社	155
8	週刊新潮	新潮社	142
9	日経WOMAN	日経BP	141
10	ダイヤモンドZ A i	ダイヤモンド社	134

⑥ 映像資料

順位	タイトル	監督等	制作者	回数
1	眠れる森の美女 スペシャル・エディション	ウォルト・ディズ ニー	ウォルト・ディズニー スタジオ ホーム エンターテイメント	26
2	げんきげんきノンタン おばけむらめいろ	香川 豊	げんきげんきノンタン製作 委員会	25
	リトル・マーメイド		ウォルト・ディズニー・ス タジオ・ジャパン	25
4	トムとジェリー 10	フレッド・クイン ビー	ワーナー・ブラザース	24
	トムとジェリー 1	ウィリアム・ハンナ	ワーナー・ブラザース	24
	げんきげんきノンタン まいごはだあ〜れ?	香川 豊	げんきげんきノンタン製作 委員会	24
	トイストーリー 4	JOSH COOLEY	ウォルト・ディズニー・ ジャパン	24
8	映画 プリキュアオールスターズ 春のカーニバル	志水 淳児	東映ビデオ	23
	ハローキティ おみせやさんなにやさん?		サンリオ	23
10	ハローキティ おつかいできる?		サンリオ	22
	げんきげんきノンタン いたいのとんでけ〜★	香川 豊	げんきげんきノンタン	22
	ピカチュウのわんぱくアイランド	湯山 邦彦	小学館	22
13	101匹わんちゃん		ウォルト・ディズニー・ス タジオ・ジャパン	21
	フレッシュプリキュア! おもちゃの国は秘密がいっぱい!?	志水 淳児	東映ビデオ	21
	となりのトトロ	宮崎 駿	ウォルト ディズニー	21
	ドラえもん のび太と夢幻三剣士	芝山 努	小学館	21

⑦ 音声資料

順位	タイトル	アーティスト	制作者	回数
1	瞬間的シックスセンス	あいみよん	ワーナーミュージック・ジャパン	21
2	Ceremony	King Gnu	株式会社ソニー・ミュージックエンタテインメント	20
3	Map of the soul 7 : the journey	BTS	ユニバーサル ミュージック合同会社	19
4	ラブとポップ : love & pop : 大人になっても忘れられない歌がある	DJ 和	株式会社ソニー・ミュージックエンタテインメント	18
5	オリオンブルー	Uru	株式会社ソニー・ミュージックエンタテインメント	17
	Traveler	Official髭男dism	株式会社ポニーキャニオン	17
	Your story	Juju	株式会社ソニー・ミュージックエンタテインメント	17
8	Singalong	緑黄色社会	株式会社ソニー・ミュージックエンタテインメント	16
	Face Yourself	BTS	ユニバーサル ミュージック合同会社	16
	0 : zero	Superfly	ワーナーミュージック・ジャパン	16
	青春のエキサイトメント	あいみよん	ワーナーミュージック・ジャパン	16
1 2	Soul jazz best 2020	Misia	株式会社ソニー・ミュージックエンタテインメント	15
	スキマノハナタバ. Love song selection	Sukimaswitch	ユニバーサル ミュージック合同会社	15
	Love	菅田将暉	株式会社ソニー・ミュージックエンタテインメント	15
	エスカパレード	Official髭男dism	Lastrum Music Entertainment Inc.	15

8. 利用指数

項 目	算 出 方 法	指 数
在住者一人あたりの蔵書数	$\frac{\text{3月末蔵書数 (101,121)}}{\text{人 口 (4,666)}}$	21.67 冊・点
在住者の登録率	(在住) $\frac{\text{3月末登録数 (2,109)}}{\text{人 口 (4,666)}}$	45.2 %
登録者一人(団体・村外含む)あたりの蔵書数	$\frac{\text{3月末蔵書数 (101,121)}}{\text{3月末登録数 (5,476)}}$ (団体・村外含む)	18.47 冊・点
登録者一人(団体・村外含む)あたりの貸出点数	$\frac{\text{年間貸出点数 (56,473)}}{\text{3月末登録数 (5,476)}}$ (団体・村外含む)	10.31 冊・点
蔵書回転率	$\frac{\text{年間貸出点数 (56,473)}}{\text{3月末蔵書数 (101,121)}}$	0.56 回

※ 人口は令和4年4月1日現在

※ 令和3年5月に、最終利用日から5年を経過した登録者413名の利用停止を行った。

9. 図書館行事

(1) としょかんまつり

例年、図書館ボランティア3団体の1年のスタートとしてとしょかんまつり（おはなし会）を実施しておりますが、令和3年度は新型コロナウイルス感染症対策のため、中止しました。

(2) おはなし会

新型コロナウイルス感染症対策のため中止していたおはなし会を、令和3年度から再開しました。都度状況を見ながらの開催としたため毎月は行えませんでした。対策を講じて実施しました。



おはなしぶくぶく
(乳幼児向け)



コアラのおはなし
(幼児・小学生向け)



としょかんおじさんのおはなし
(乳幼児向け)



こんにちは赤ちゃん
(生後3・4ヶ月の赤ちゃん向け)

(3) 特別展示

収束がつかないコロナ禍で、少しでも非日常体験を味わっていただくため、2021年公開の映画の原作に関連する本を集め、令和2年度に引き続き、中央展示コーナーに配架をして、好評を博しました。



(4) 校外学習

例年、飛島学園3年生の校外学習として、図書館の使い方や本に関することの説明や見学を行っていましたが、令和3年度は新型コロナウイルス感染症対策のため、中止しました。

(5) 職場体験学習

例年、飛島学園7年生を図書館員の体験学習として受け入れておりましたが、令和3年度は新型コロナウイルス感染症対策のため、中止しました。

(6) 図書資料配布

利用者にたくさん利用いただき、役割を終えた図書資料を7月末から無償配布しました。

場 所 すこやかセンター2階 展示室（複製絵画）及び通路

令和4年6月末現在

(単位：冊)

配布開始日	平成29年度除籍分	配布冊数	残数
7月31日から	2,052冊	2,052冊	0冊



(7) 雑誌配布

平成31年4月から令和2年3月までの間に利用者に利用いただいた雑誌の無償配布を実施しました。

1月29日（土）・30日（日）・2月1日（火）の3日間実施。

場 所 すこやかセンター2階 保健指導室

※1日（火）午後3時以降は、展示コーナー前の通路にて机上配布をしました。

(単位：冊)

全雑誌数	図書館資料とした雑誌数	日別配布数				残数
		1月29日	1月30日	2月1日	廊下にて机上配布	
1,879冊	64冊	398冊	413冊	424冊	580冊	0冊
		1,815冊				



(8) 出前読み聞かせ

例年、第一保育所・飛島保育園へ、毎月1回絵本の読み聞かせに出かけておりますが、令和3年度は新型コロナウイルス感染症の状況を都度確認し、11月のみ読み聞かせに出かけました。



第一保育所



飛島保育園

(9) 展示コーナー

文化協会の各クラブの作品展示をしました。



手芸クラブ



英会話クラブ



ティアレハワイアンキルト



陶芸クラブ



墨翔会



短歌クラブ

(10) ブックスタート&こんにちは赤ちゃん（おはなし会）

保健センターの3・4ヶ月児健康診査を終了した赤ちゃんと保護者に絵本を開く体験とあたたかなメッセージを伝え、絵本を介してゆっくりふれあうひとときをもつきっかけつくりができるようにブックスタートパック（絵本2冊や赤ちゃんに読んであげたい絵本リスト等）を手渡し、支援しました。

年6回偶数月の最終火曜日の午後に、赤ちゃん向けのおはなし会（こんにちは赤ちゃん）とブックスタートを開催（または中止）しました。

6月29日（火）6名 8月は中止 9名
10月は中止 5名 12月21日（火）5名
2月は中止 7名 4月26日（火）2名

総勢34名の赤ちゃんとその保護者にブックスタートの事業説明を行い、ブックスタートパックを手渡ししました。

※新型コロナウイルス感染症対策のため事業が中止になった際や、欠席があった際は、個別訪問または図書館に来館していただき、事業説明及び、ブックスタートパックを手渡ししました。



ブックスタート



こんにちは赤ちゃん

10. 図書館アンケート

令和3年度から、図書館の満足度調査及び、利用者ニーズの把握のため、図書館アンケートを新しく実施しました。その集計結果は以下のとおりです。

なお、回答いただいた「飛島村図書館にあるおすすめの本」については、令和4年6月から中央展示で紹介しており、その他利用者ニーズ把握のために回答いただいた「飛島村図書館にないおすすめ本」や、「飛島村図書館に足りないジャンル」については、選書の参考とさせていただきます。

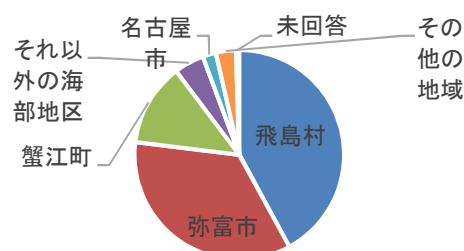
アンケート用紙配布期間：2月1日～2月27日（提出期限は3月13日）

アンケート用紙回収数：515枚配布のうち、195枚回収（回収率38%）

《回答者のことについて》

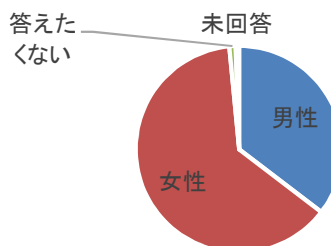
お住まいの地域

飛島村	82	42%	名古屋市	4	2%
弥富市	68	35%	その他の地域	6	3%
蟹江町	25	13%	未回答	1	1%
それ以外の海部地区	9	5%	合計	195	100%



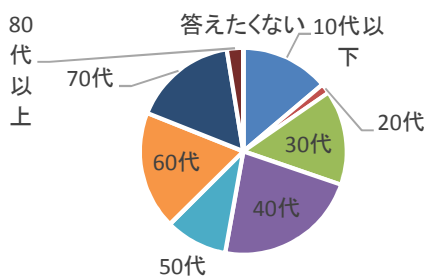
性別

男性	69	35%	未回答	1	1%
女性	123	63%	合計	195	100%
答えたくない	2	1%			



年齢

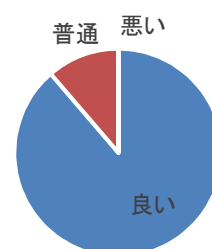
10代以下	27	14%	60代	36	18%
20代	3	2%	70代	32	16%
30代	29	15%	80代以上	5	3%
40代	44	23%	答えたくない	0	0%
50代	19	10%	合計	195	100%



《図書館のことについて》

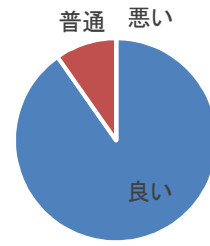
全体的な雰囲気

良い	173	89%
普通	22	11%
悪い	0	0%
合計	195	100%



図書の整理・整頓

良い	176	90%
普通	19	10%
悪い	0	0%
合計	195	100%



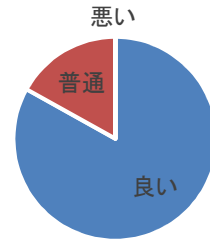
職員の対応

良い	181	93%
普通	14	7%
悪い	0	0%
合計	195	100%



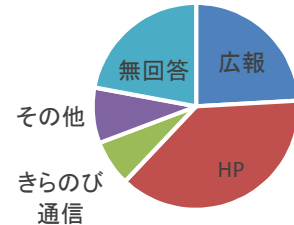
コロナの対策

良い	162	83%
普通	33	17%
悪い	0	0%
合計	195	100%



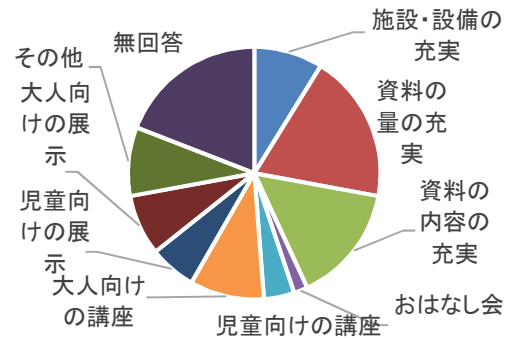
図書館に関する情報の収集方法

広報	47	24%	その他	17	9%
HP	74	38%	無回答	43	22%
きらのび通信	14	7%	合計	195	100%



力を入れてほしい取組（複数回答可能）

施設・設備の充実	25	9%	児童向けの展示	17	6%
資料の量の充実	54	19%	大人向けの展示	22	8%
資料の内容の充実	43	15%	その他	25	9%
おはなし会	5	2%	無回答	54	19%
児童向けの講座	11	4%	合計	283	100%
大人向けの講座	27	10%			





交通案内

近鉄蟹江駅から飛島バスで15分「飛島村役場」バス停下車、徒歩すぐ
 近鉄蟹江駅よりタクシーで15分



〒490-1434

愛知県海部郡飛島村大字松之郷三丁目46番地の1

TEL : 0567-52-4333 FAX : 0567-52-4337

HP : <http://www.lib-tobishima.aichi.jp/>

