

図書館概要

(平成29年度のまとめ)



1月20日「としょかんおじさんのおはなし」より

飛島村図書館

平成30年6月発行

飛島村村民憲章

- 1 心とことばの通い合う、楽しい家庭をつくりましょう。
- 1 祖先をしのび、感謝の気持ちで働きましょう。
- 1 進んできまりを守り、明るい社会づくりに励みましょう。
- 1 ものを大切にし、思いやりの心で毎日をすごしましょう。
- 1 心身をきたえ、豊かで活気のある村をつくりましょう。

昭和58年3月制定



村の花 きく



村の木 さくら

平成4年1月制定

目 次

1. 図書館のあゆみ	1
2. 基本方針	3
3. 施設の概要	3
4. 組織	3
5. 利用案内	
(1) 開館時間・休館日	4
(2) 利用のしかた	4
(3) 資料の探しかた	5
(4) 学習室の利用のしかた	5
(5) 各種サービス	5
6. 蔵書状況	
(1) 図書資料	7
(2) 視聴覚資料	8
(3) 逐次刊行物	9
(4) 複製絵画	9
7. 利用状況	
(1) 入館者数及び貸出状況	10
(2) 館外利用登録数	12
(3) 資料別貸出点数	13
(4) よく利用された資料	14
8. 利用指数	19
9. 図書館行事	
(1) としょかんまつり ～わくわくドキドキおはなし会～	20
(2) 特別展示	21
(3) 絵本・わらべうた講座	21
(4) 校外学習	22
(5) 職場体験学習	22
(6) 雑誌配布	23
(7) 人形劇公演	23
(8) 出前読み聞かせ	24
(9) ブックスタート&こんにちは赤ちゃん（おはなし会）	24
(10) 展示コーナー	25

1. 図書館のあゆみ

昭和43年4月	飛島村公民館に閲覧室開設
昭和57年4月	飛島村中央公民館（昭和57年4月開館）図書室開設
平成元年4月	図書室業務電算化開始
平成2年6月	複製絵画の貸出開始
平成5年3月	第二次飛島村総合計画に図書館建設計画を盛りこむ
平成5年5月	（仮称）飛島村総合保健福祉センター建設基本計画決定 実施計画策定
平成5年12月～平成6年3月	設 計
平成6年7月～平成7年11月	建 設
平成7年5月	図書館整備基本計画策定、図書館運営基本計画策定
平成7年12月	「飛島村すこやかセンターの設置及び管理に関する条例」制定 図書移動作業終了
平成8年2月	飛島村すこやかセンター内覧会
平成8年3月	飛島村すこやかセンター竣工式 「飛島村図書館の管理及び運営に関する規則」制定
平成8年4月	ビデオ、CD貸出開始 蔵書35,000点
平成8年12月	インターネット用パソコン1台設置
平成9年7月	祝日を開館日とする
平成9年9月	火曜日を休館日とする
平成13年4月	火曜日を開館日とする
平成14年4月	十四山村に貸出開始
平成14年5月	ブックスタート開始
平成14年7月	木製書架3台増設（児童・ビデオ・CD用）
平成14年10月	図書館ホームページ開設
平成15年3月	新聞閲覧台を、新聞コーナーに設置
平成15年6月	読み聞かせボランティア3グループ設立 「おはなしぷくぷく」、「コアラ」、「としょかんおじさん」
平成15年6月	すこやかセンター全館禁煙
平成15年7月	季刊誌「図書館だより」第1号発行
平成15年7月	新刊絵本紹介「きらきらつうしん」第1号発行
平成15年11月	新刊児童書紹介「のびのびつうしん」第1号発行
平成16年4月	子どもの読書活動優秀実践図書館として、「文部科学大臣賞」を受賞
平成16年4月	子ども読書の日記念として「としょかんまつり ～わくわくどきどき おはなし会～」開始
平成16年10月	カウンターに、レファレンス用パソコン1台設置
平成17年1月	児童コーナーに、組合せ閲覧テーブル設置 （長方形1・半円形2）
平成18年4月	利用者検索用端末機1台増設 視聴覚資料としてDVDを導入
平成18年4月	十四山村の合併（弥富市）により、旧十四山村に貸出
平成19年4月	ビジネス情報コーナーの設置
平成19年5月	ISO14001を認証取得。 「環境にやさしいってどんなこと」コーナーの設置
平成19年10月	インターネット予約サービス開始
平成19年10月	図書館システム（LINUX）機器更新
平成19年12月	ヤングアダルトコーナーの設置
平成24年7月	貸出可能地域を「海部地区管内」へ拡大

平成25年 7月	法情報インターネットサービス導入
平成26年 7月	一般書除籍開始
平成27年 3月	児童書除籍開始
平成27年 4月	官報の電子化
平成27年 5月	5年間未利用者の登録削除開始
平成27年 5月	ビデオとDVDの配置換え
平成27年 9月	「おはなしぷくぷく」が、図書館での絵本の読み聞かせ活動実績に対して、愛知県知事表彰を受賞。
平成27年12月	飛島村図書館へのご意見箱設置
平成28年 5月	大型絵本架 1台、パンフレット架 1台、サインパーテーション（案内板） 1台設置
平成29年 3月	日販マーク廃止に伴い、TRCマーク取込を可能にするための図書システム改修
平成29年 3月	「飛島村図書館の管理及び運営に関する規則」一部改正
平成29年 5月	図書インターネット用端末ノートパソコン 2台購入
平成29年 9月	「コアラのおはなし」が、図書館での絵本の読み聞かせ活動実績に対して、愛知県知事表彰を受賞。
平成29年10月	ブックトラック 1台購入
平成29年12月	図書電算システムを「WebiLis」に変更 図書館ホームページ更新
平成30年 1月	ブックトラック 1台購入
平成30年 2月	大型絵本・紙芝居スタンド 1台購入

2. 基本方針

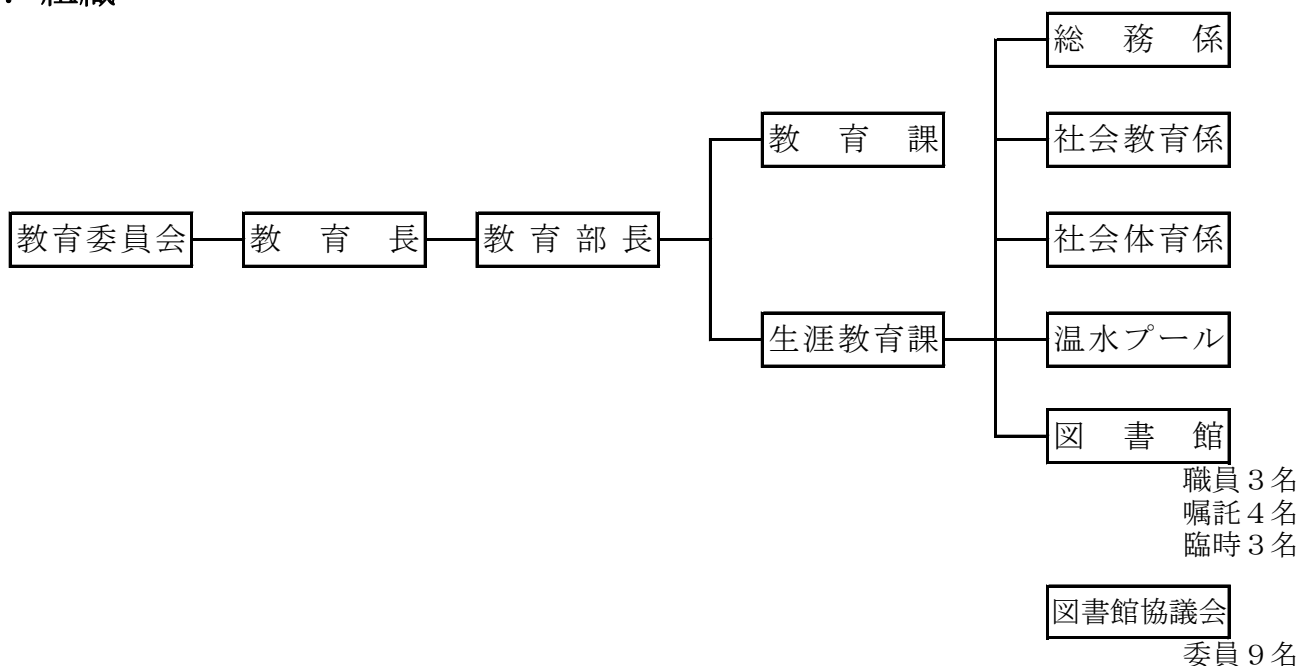
生涯学習時代において、心の豊かさや、時代の変化に処する生き方を求めて、学びや情報への人々の関心が高まっている中、図書館の果たす役割は重要なものとなっています。飛島村図書館は、「あなたのもっと知りたいをかなえてくれる図書館」を目標とし、次の項目に配慮して図書館運営を行っています。

- ☆ 新しい本をすこしでも早く利用者に提供
- ☆ だれでも気軽に親しめる資料の収集
- ☆ 親切的な対応

3. 施設の概要

- ☆ 名 称 総称名 飛島村すこやかセンター
複合施設（保健センター・温水プール・図書館・児童館）
- ☆ 所在地 愛知県海部郡飛島村大字松之郷三丁目46番地の1
- ☆ 構造 鉄筋コンクリート造2階建 一部鉄骨造
- ☆ 敷地面積 10,648.87㎡
- ☆ 延床面積 6,682.73㎡
1階 4,902.10㎡
2階 1,780.63㎡
- ☆ 図書館
延床面積 1,353.84㎡
施設内容 1階 荷捌場、ブックポスト等
2階 一般書・児童書・絵本・雑誌コーナー、ブラウジングコーナー
閉架書庫、受付カウンター、展示コーナー
蔵書収容能力 80,000冊（視聴覚資料を除く）
内訳 開架 65,000冊
閉架 15,000冊

4. 組織



5. 利用案内

(1) 開館時間・休館日

○開館時間

火曜日～金曜日 午前10時～午後6時
土曜日・日曜日 午前9時～午後5時
祝日（休日） 曜日にかかわらず、午前9時～午後5時

○休館日

月曜日（月曜日が祝日（休日）の場合は次の平日）
年末年始（12月28日～1月4日）
館内整理日（毎月最終の金曜日。5月・12月を除く。祝日（休日）の場合は、その前日の木曜日）
特別整理期間（5月末の15日以内）
臨時休館（館長が必要と認める日）

(2) 利用のしかた

○図書利用カードを作るには

村内に住んでいる方、通勤・通学している方、海部地区に住んでいる方ならどなたでも利用することができます。

図書利用カードは、備付けの「館外利用申込書」に必要事項を記入していただき、住所、氏名等を確認できるもの（①運転免許証、②健康保険証、③学生証、④マイナンバーカードなど）

を受付カウンターへ提示して交付を受けてください。

なお、図書利用カードを紛失されたとき、または、館外利用申込書に記載した内容に変更が生じたときは、すぐに図書館までお申し出ください。

○資料の借りかた

図書利用カードと一緒にカウンターまでお持ちください。

○貸出冊数（点数）・期間

区 分		図書・雑誌 (雑誌はバック ナンバーのみ)	映像・音声資料 (CD・ビデオ・ DVD)	複製絵画
個人	貸出点数	5冊	2点	1点
	貸出期間	2週間	1週間	2か月
団体	貸出点数	100冊	—	2点
	貸出期間	2か月	—	2か月

○資料の返しかた

資料だけを受付カウンターへお返しく下さい。図書利用カードは必要ありません。
(視聴覚資料の場合は棚にある空ケースを一緒にお持ちください。)

図書館が閉まっているときは、1階北側玄関のブックポストへお返しく下さい。
(視聴覚資料は、ブックポストへ入れないでください。)

(3) 資料の探しかた

○資料を探すとき

受付カウンターでお気軽におたずねください。

自分で検索機を使って、資料を探すことができます。

(使用方法がわからないときは、お気軽におたずねください。)

○探している資料がないとき (リクエストサービス)

貸出中の場合は予約がきます。

図書館にない図書については、県立図書館、他の近隣図書館から借りたり、購入したりして、できる限り希望にお応えしますので、所定のリクエストカードにご記入のうえお申し込みください。

(4) 学習室の利用のしかた

夏休み期間中は学習室を開放しています。

学習室を利用される方は「学習室利用申込書」にご記入のうえ、座席番号札を受け取り指定の席に座ってください。

なお、退席されるときは必ず座席番号札を受付カウンターへお戻しください。

(5) 各種サービス

○郷土資料

この地方の歴史資料、行政資料、逐次刊行物などを備えています。

ただし、貸出のできない資料もあります。

○コピーサービス

図書館の資料に限り、著作権法の許す範囲内でコピーサービスを行っています。

コピーを希望される方は、「図書資料複写申込書」を提出後、受付カウンター横のコピー機をご利用ください。

- ・白黒複写 (A 3 サイズまで) 1 枚10円
- ・カラー複写 (A 3 サイズまで) 1 枚50円

○新聞

新聞は、ブラウジングコーナーにあります。

過去の新聞や縮刷版の閲覧を希望される方は、受付カウンターへお申し出ください。

○雑誌

いろいろな種類の雑誌が揃っています。

最新号以外は貸出ができます。

○視聴覚資料の館内利用のしかた

視聴覚資料を館内で鑑賞される方は、受付カウンターへお申し込みのうえ、指定をうけた席でご鑑賞ください。

なお、終了時や中断されるときは、必ず受付カウンターへお申し出ください。

○レファレンス (参考質問) サービス

各種辞典、辞書、年鑑、法規集、統計資料等の参考図書が揃えられ、調べものや資料に関する相談にもできる限りお応えします。

○子どもへのサービス

子どもたちの心と豊かな創造力を育てる絵本や物語、
限りない好奇心を満たしてくれる図かんなど、
子どもたちのためのいろいろな本があります。

読みたい本が見つからなかったり、探しかたがわからないときは
お気軽におたずねください。

子どもに読んであげる本に関する相談にも応じます。

「おはなしひろば」は、子どもたちへの昔話や絵本の読み聞かせ、
紙芝居劇場などに利用できるスペースで、

定期的に「おはなし会」も開催していますので、気軽にお越しください。

○宅配サービス

図書館に来られない方のために、宅配による貸出をおこないます。

「宅配貸出申込書」を提出のうえ、貸出利用手続きをしてください。

○インターネット予約サービス

インターネットを利用して、パソコンや携帯電話・スマートフォン等から
現在、貸出中の資料（図書や映像・音声資料など）の予約ができます。

○インターネット閲覧サービス

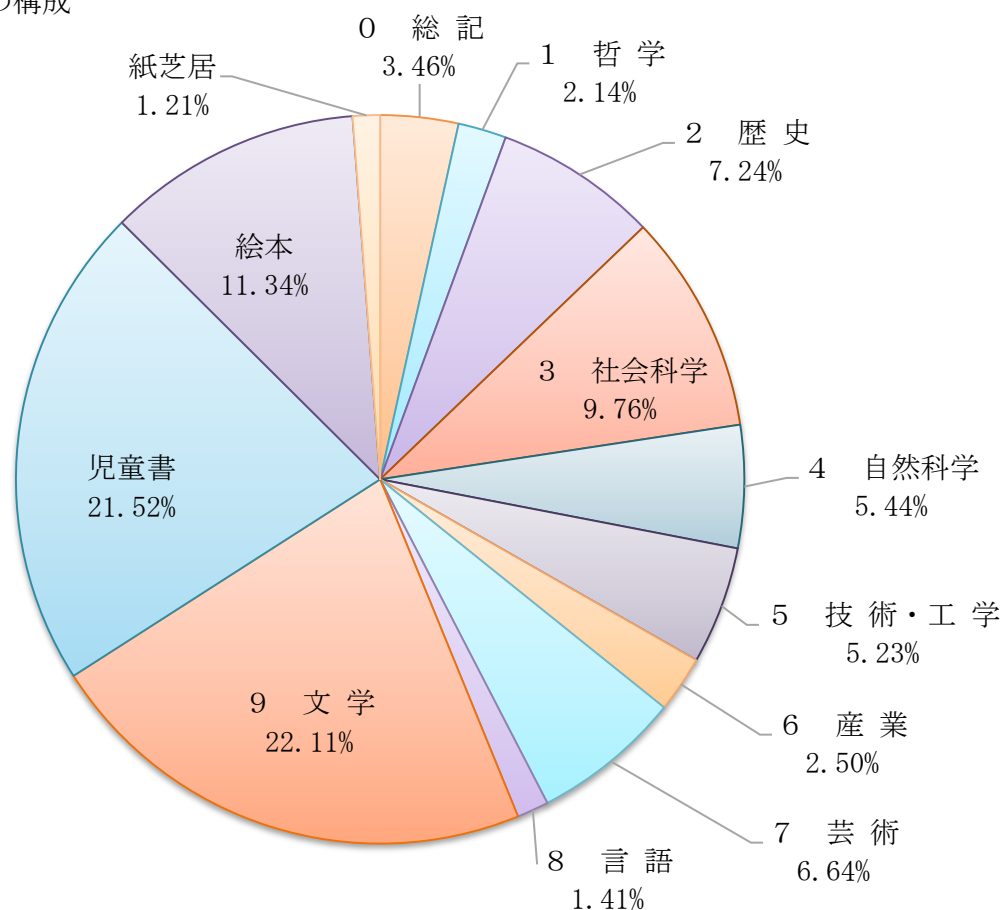
一般的なインターネットの他、法情報や官報も閲覧できます。

6. 蔵書状況

(1) 図書資料

区 分		28年度蔵書数 (冊)	29年度蔵書数 (冊)	構 成 比 (%)	
				一般・児童別	全 体
一 般 書	0 総 記	2,993	3,034	5.25	3.46
	1 哲 学	1,832	1,872	3.24	2.14
	2 歴 史	6,143	6,338	10.98	7.24
	3 社 会 科 学	8,227	8,550	14.81	9.76
	4 自 然 科 学	4,719	4,766	8.25	5.44
	5 技 術 ・ 工 学	4,408	4,577	7.93	5.23
	6 産 業	2,157	2,188	3.79	2.50
	7 芸 術	5,731	5,812	10.06	6.64
	8 言 語	1,190	1,239	2.15	1.41
	9 文 学	19,924	19,365	33.54	22.11
	小 計	57,324	57,741	100.00	65.93
児 童 書 等	児 童 書	19,210	18,853	63.18	21.52
	絵 本	9,872	9,929	33.27	11.34
	紙 芝 居	1,037	1,060	3.55	1.21
	小 計	30,119	29,842	100.00	34.07
合 計		87,443	87,583	—	100.00

図書資料（全体）の構成



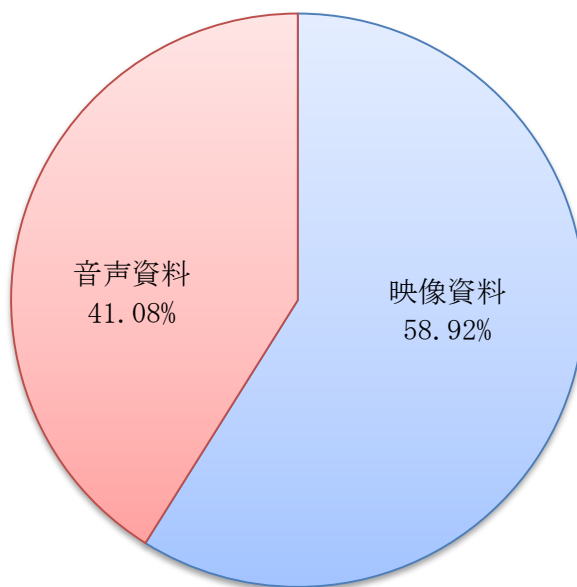
(2) 視聴覚資料

区 分		28年度保有数 (点)	29年度保有数 (点)	構 成 比 (%)
視 聴 覚 資 料	映 像 資 料	4,322	4,352	58.92
	音 声 資 料	2,925	3,034	41.08
合 計		7,247	7,386	100.00

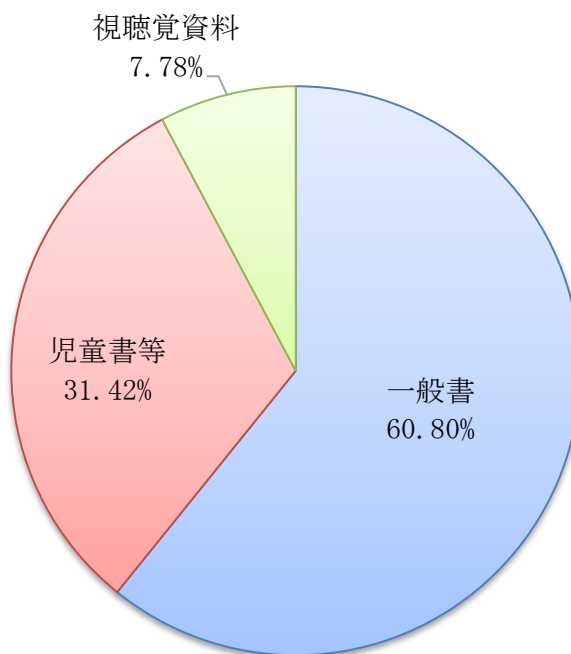
映像資料…DVD、ビデオ、LD

音声資料…CD

視聴覚資料の構成



蔵書全体の構成



(3) 逐次刊行物

① 雑誌 4,460冊

週刊誌 9種	AERA	隔週誌 10種	auto sport	隔月刊誌 7種	愛犬の友	季刊誌 12種	園芸ガイド
	an・an		オレンジページ		SFマガジン		美しいキモノ
	週刊朝日		キネマ旬報		おひさま		会社四季報ワイド版
	週刊新潮		クロワッサン		暮しの手帖		現代の図書館
	週刊文春		Tarzan		suumoリフォーム		こどもとしょかん
	週刊ダイヤモンド		Number		墨		この本読んで!
	東洋経済		婦人公論		Tokai Walker		StereoSound
	Newsweek/日本版		BRUTUS		住む。		
	ベースボール		プレジデント		図書館の学校		
	mono			HULA Le'a			
			ミセスのスタイルブック				
			suumo注文住宅東海で建てる				

月刊誌 116種	あ行	アサヒカメラ 一枚の繪 English Journal ヴァンサンカン with 栄養と料理 ESSE NHK 短歌 LDK 演劇界 オール讀物 おりがみ 音楽の友	か行	きょうの料理ビギナーズ クーヨン 群像 芸術新潮 Kelly 健康 現代農業 子とともにゆう&ゆう 子供の科学 こどものとも こどものとも/012 こどものとも/年少版 こどものとも/年中向き こどもの本 子どもの本棚 GOLF DIGEST 碁ワールド	さ行	サッカーマガジン SOCCER MAGAZINE ZONE サライ サンキュ! JJ JTB時刻表 自家用車 じゃらん 趣味の園芸 趣味の園芸やさいの時間 ジュリスト 将棋世界 小説新潮 SKI journal スクリーン すてきにハンドメイド STORY 相撲 世界 Seventeen	さ行	装苑(SO-EN) 壮快 DIME ダ・ヴィンチ たくさんのふしぎ 旅の手帖 短歌(中部短歌会) ちいさなかがくのとも CHANTO 中央公論 DISNEY FAN 鉄道ファン テニスマガジン 天文ガイド ダイヤモンドZai 天然生活 dancyu 東海釣りガイド 特選街 図書館雑誌	た行	Dragons Training Journal 日経WOMAN 日経おとなのOFF 日経TRENDY 日経PC21 日経ヘルス 日経マネー NewSがわかる Newton non-no	は行	婦人之友 文藝春秋 MEN'S-CLUB ミセス Mr. PC MEN'S-NON-NO MORE MOE MOTOR MAGAZINE 山と溪谷 ゆうゆう ラジオ英会話 ランナーズ LEE 陸上競技マガジン 歴史街道
	か行	かがくのとも 家庭画報 ガバナンス 基礎英語1 基礎英語2 きょうの健康 きょうの料理	さ行	CYCLE SPORTS saita THE21	は行	俳句 バスケットボール 母の友 VOLLEY BALL Piano PHP 美術手帖 BE-PAL ひよこクラブ						

② 新聞

新聞 12種	中日新聞	中日スポーツ
	毎日新聞	毎日小学生新聞
	朝日新聞	ASAHI-WEEKLY
	読売新聞	朝日中高生新聞
	日本経済新聞	週刊読書人
	中部経済新聞	全国農業新聞

(4) 複製絵画 259点

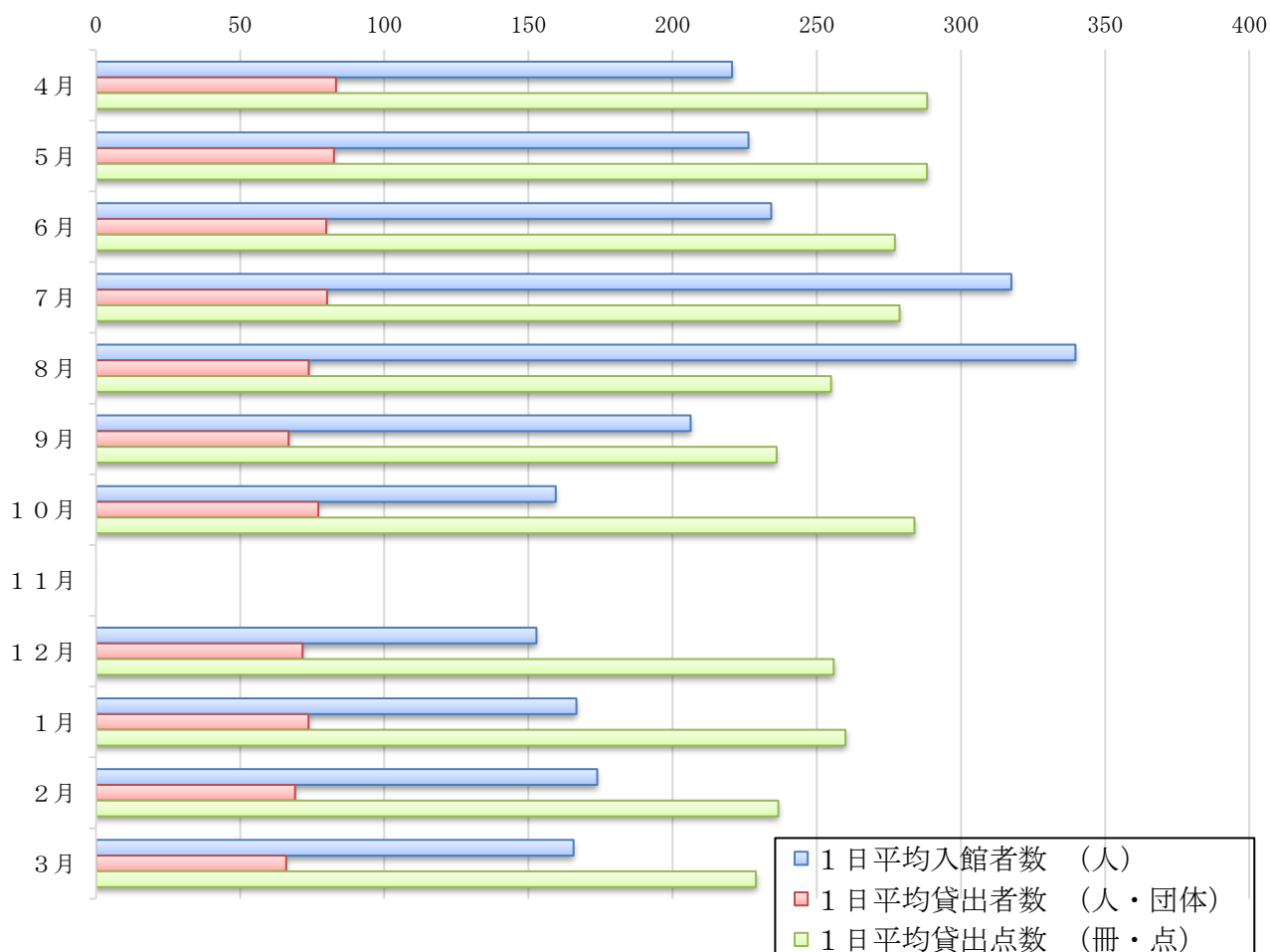
7. 利用状況

(1) 入館者数及び貸出状況

① 月別

区分	開館日数 (日)	入館者数 (人)	1日平均 入館者数 (人)	貸出者数 (人・団体)	1日平均 貸出者数 (人・団体)	貸出点数 (冊・点)	1日平均 貸出点数 (冊・点)
4月	24	5,295	221	1,998	83	6,919	288
5月	13	2,942	226	1,073	83	3,747	288
6月	25	5,855	234	1,997	80	6,927	277
7月	25	7,937	317	2,004	80	6,968	279
8月	26	8,833	340	1,919	74	6,629	255
9月	25	5,156	206	1,670	67	5,902	236
10月	24	3,827	159	1,851	77	6,813	284
11月	0	-	-	-	-	-	-
12月	23	3,514	153	1,648	72	5,885	256
1月	22	3,666	167	1,622	74	5,719	260
2月	23	3,999	174	1,588	69	5,443	237
3月	26	4,307	166	1,715	66	5,951	229
合計	256	55,331	216	19,085	75	66,903	261

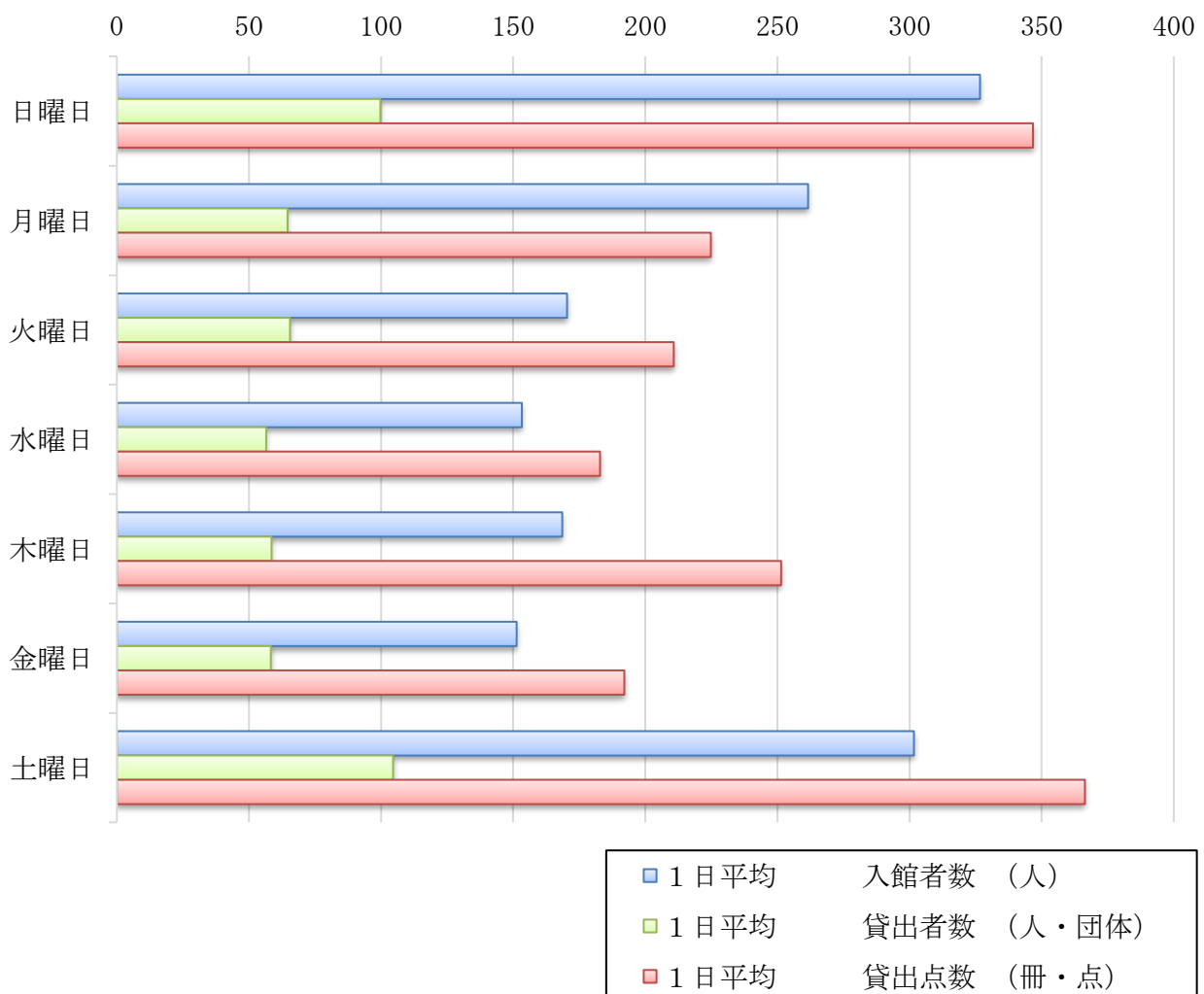
※11月1日から11月30日までは、すこやかセンター大規模改修工事のため休館しました。



② 曜日別

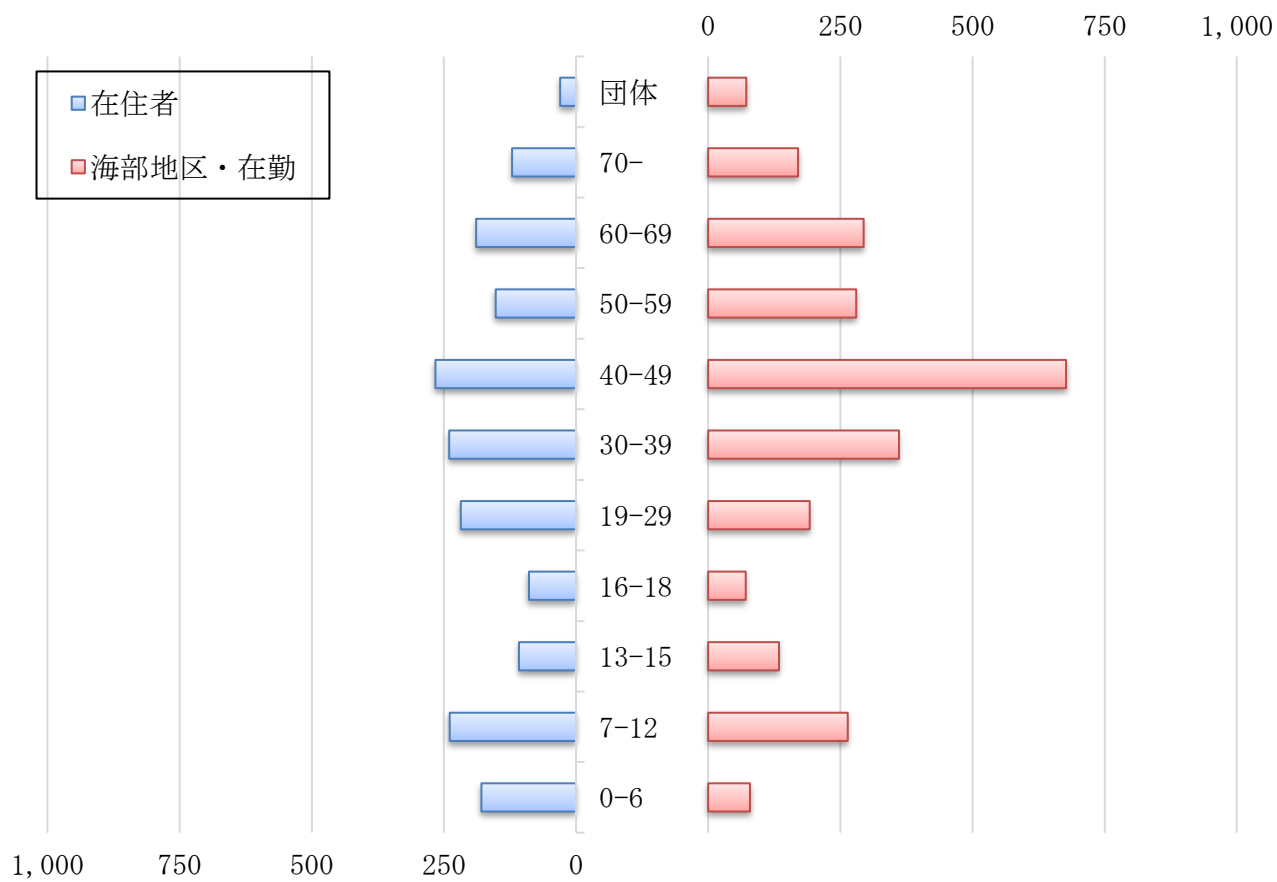
区分	開館日数 (日)	入館者数 (人)	1日平均 入館者数 (人)	貸出者数 (人・団体)	1日平均 貸出者数 (人・団体)	貸出点数 (冊・点)	1日平均 貸出点数 (冊・点)
日曜日	43	14,046	327	4,288	100	14,909	347
月曜日	5	1,308	262	323	65	1,124	225
火曜日	40	6,815	170	2,621	66	8,430	211
水曜日	43	6,591	153	2,430	57	7,863	183
木曜日	43	7,248	169	2,517	59	10,810	251
金曜日	36	5,447	151	2,098	58	6,914	192
土曜日	46	13,876	302	4,808	105	16,853	366
合計	256	55,331	216	19,085	75	66,903	261

※月曜日は、祝日(休日)の開館日



(2) 館外利用登録数

区 分		登録者数 (人・団体)	
		在住者	海部地区・在勤
個 人	0歳 ~ 6歳	179	79
	7歳 ~ 12歳	239	264
	13歳 ~ 15歳	108	134
	16歳 ~ 18歳	89	71
	19歳 ~ 29歳	218	192
	30歳 ~ 39歳	240	361
	40歳 ~ 49歳	266	677
	50歳 ~ 59歳	152	280
	60歳 ~ 69歳	189	294
	70歳 ~	121	170
団 体		30	72
合 計		4,425	



(3) 資料別貸出点数

区 分	資 料 種 別 (冊・点)						
	一般書	児童書	絵本 紙芝居	雑誌	視聴覚資料	複製絵画	計
4月	2,456	1,039	1,450	764	1,206	4	6,919
5月	1,345	553	766	420	663	0	3,747
6月	2,502	898	1,524	926	1,071	6	6,927
7月	2,217	1,333	1,513	820	1,079	6	6,968
8月	2,283	1,285	1,254	730	1,073	4	6,629
9月	2,267	796	1,219	760	858	2	5,902
10月	2,645	904	1,414	729	1,117	4	6,813
11月	0	0	0	0	0	0	0
12月	2,139	927	1,207	712	893	7	5,885
1月	2,015	839	1,311	657	895	2	5,719
2月	1,945	809	1,167	597	918	7	5,443
3月	2,126	951	1,258	632	977	7	5,951
合計	23,940	10,334	14,083	7,747	10,750	49	66,903
構成比(%)	35.8%	15.4%	21.0%	11.6%	16.1%	0.1%	100.0%

※相互貸借含む

一般書
内 訳

区 分	0 総記	1 哲学	2 歴史	3 社会科学	4 自然科学	5 技術工学	6 産業	7 芸術	8 言語	9 文学
4月	34	84	217	195	145	347	122	246	38	1,028
5月	19	42	107	125	78	174	79	129	32	560
6月	25	79	174	228	172	334	79	224	48	1,139
7月	23	76	158	205	132	274	61	254	33	1,001
8月	23	71	186	191	158	237	85	273	21	1,038
9月	23	68	180	202	164	300	59	232	19	1,020
10月	21	94	155	233	145	407	54	244	32	1,260
11月	0	0	0	0	0	0	0	0	0	0
12月	22	65	117	227	118	322	63	207	45	953
1月	39	83	139	198	101	272	59	159	37	928
2月	29	78	130	175	111	280	68	160	26	888
3月	21	94	160	226	116	293	90	181	34	911
合計	279	834	1,723	2,205	1,440	3,240	819	2,309	365	10,726

(4) よく利用された資料

※図書電算システム更新に伴い、12月から3月までのデータのみとなっています。

① 一般書

順位	書名	著者名	出版者	回数
1	ExcelでつくるQC七つ道具を使いこなす本	今里健一	秀和システム	13
2	1000円投資習慣	内藤 忍	SBクリエイティブ	12
3	教場 0	長岡弘樹	小学館	11
	居酒屋ぼったくり 8	秋川滝美	アルファポリス	11
5	琥珀の夢 下	伊集院 静	集英社	10
	A X	伊坂幸太郎	KADOKAWA	10
	女の子が生きていくときに、覚えていてほしいこと	西原理恵子	KADOKAWA	10
	キラキラ共和国	小川 糸	幻冬舎	10
	やばい老人になろう	さだまさし	PHP研究所	10
	草笛物語	葉室 麟	祥伝社	10
	無意味な人生など、ひとつもない	五木寛之	PHP研究所	10
	ワルツを踊ろう	中山七里	幻冬舎	10
	ゴースト	中島京子	朝日新聞出版	10
	死神と道連れ	赤川次郎	集英社	10
	50過ぎたら、ものは引き算、心は足し算	沖 幸子	祥伝社	10
	消えない月	畑野智美	新潮社	10

② 児童書

順位	書名	著者名	出版者	回数
1	かんたん15分！材料3つですいすいスイーツ [4]	宮沢うらら	汐文社	9
	かいけつゾロリのちていたんけん	原ゆたか	ポプラ社	9
	発明対決 10	ゴムドリ c o.	朝日新聞出版	9
	キャラクター折り紙あそび	いしばしなおこ	ブティック社	9
	かいけつゾロリのかいていたんけん	原ゆたか	ポプラ社	9
6	井伊直虎	那須田 淳	岩崎書店	8
	お願い！フェアリー♥ 19	みずのまい	ポプラ社	8
	おしりたんてい かいとうVSたんてい	トロール	ポプラ社	8
9	いしばしなおこの折り紙あそび	いしばしなおこ	ブティック社	7
	じてんしゃにのれたよ		スタジオタッククリエイティブ	7
	こどもブックのことば	齋藤 孝	日本図書センター	7
	メアリと魔女の花	メアリー スチュアート	KADOKAWA	7
	フライパンで作るはじめてのごはん	寺西恵理子	日東書院本社	7
	宗教ってなんだろう？	島菌 進	平凡社	7
	世界のくるま図鑑2500		スタジオタッククリエイティブ	7
	こんなとき、どうする？	諸富祥彦	金の星社	7
	微生物のサバイバル	ゴムドリ c o.	朝日新聞出版	7
	ドラえもん最新ひみつ道具大事典	藤子 F 不二雄	小学館	7
	ナルニア国物語	C. S. ルイス	KADOKAWA	7

③ 絵本

順位	書名	著者名	出版者	回数
1	おんなじおんなじももんちゃん	とよたかずひこ	童心社	11
2	えらいこっちゃんのようちえん	かさいまり	アリス館	9
	つまんないつまんない	ヨシタケシンスケ	白泉社	9
	そらまめくのはらっぱあそび	なかやみわ	小学館	9
	くろくとちいさいしろくん	なかやみわ	童心社	9
	いちばんしあわせなおくりもの	宮野聡子	教育画劇	9
	ブタのドーナツやさん	谷口智則	小学館	9
	こねてのぼして	ヨシタケシンスケ	ブロンズ新社	9
	おにぎりのひみつ	かとうまふみ	フレーベル館	9
10	大きな運転席図鑑ぷらす		学研教育出版	8
	ゆびさしな～に？	とよたかずひこ	アリス館	8
	くだものさん	t u p e r a t u p e r a	学研プラス	8
	オニのサラリーマン しょっちゅうはつらいよ	富安陽子	福音館書店	8
	アンパンマン大図鑑	やなせたかし	フレーベル館	8
	アンパンマンとリンゴぼうや	やなせたかし	フレーベル館	8
	かくれんぼ	種村有希子	アリス館	8
	チャレンジミッケ！ミッケがだいすき 2	ウォルターウィック	小学館	8
	にににんにんじん	いわさゆうこ	童心社	8
	せかいいちまじめなレストラン	たしろちさと	ほるぷ出版	8
	みんなで！いえをたてる	竹下文子	偕成社	8
	おふくさんのおふくわけ	服部美法	大日本図書	8
	カエルのおでかけ	高島那生	フレーベル館	8
	わんぱくだんのおかしなおかしや	ゆきのゆみこ	ひさかたチャイルド	8
	いそげ！きゅうきゅうしゃ	竹下文子	偕成社	8
	ねずみくんといたずらビムくん	なかえよしを	ポプラ社	8
	でんしゃのずかん	五十嵐美和子	白泉社	8
	こんやはてまきずし	五味ヒロミ	岩崎書店	8
	バムとケロのもりのこや	島田ゆか	文溪堂	8
	いろいろおてがみ	えがしらみちこ	小学館	8
	ちゅうちゅうたこかいな	新井洋行	講談社	8

④ 紙芝居

順位	書名	著者名	出版者	回数
1	ゆきだるまのぼたん	やすいすえこ	童心社	4
	ゆきぐにからきたラッセルくん	高森千穂	童心社	4
	おひさまのないしょばなし	ゆうきみえ	教育画劇	4
4	かさじぞう	長崎源之助	教育画劇	3
	かんずめあけよう！	五味太郎	童心社	3
	サンタサンタサンタ	つちだよしはる	童心社	3
	ぴよんぴよんむらのケーキやさん	すとうあさえ	童心社	3
	たこたこあがれー	すとうあさえ	童心社	3
	ぼくのひなまつり	やすいすえこ	教育画劇	3
	のはらにね	ひろかわさえこ	童心社	3
	ここでーす！	やすいすえこ	童心社	3
	きりんちゃんのさんぽ	すとうあさえ	童心社	3

⑤ 雑誌

順位	書名	出版者	回数
1	LDK	晋遊舎	87
2	オレンジページ	オレンジページ	74
3	東洋経済	東洋経済新聞社	63
4	週刊ダイヤモンド	ダイヤモンド社	59
5	クロワッサン	マガジンハウス	54
6	m o n o	ワールドフォトプレス	50
	日経WOMAN	日経BP社	50
8	きょうの料理	NHK出版	49
9	ダイヤモンドZ A i	ダイヤモンド社	48
	婦人公論	中央公論新社	48

⑥ 映像資料

順位	タイトル	監督等	制作者	回数
1	カーズ2	ジョン・ラセター	ウォルトディズニー	16
2	トムとジェリー／ワイルド・スピード	ピル・コップ	ワーナー・ブラザース	15
	カーズ	ジョン・ラセター	ウォルトディズニー	15
4	ファインディングドリー	アンドリュー・スタントン	ウォルト・ディズニー・ジャパン	14
	ウォーリー	アンドリュー・スタントン	ウォルトディズニー	14
6	げんきげんきノンタン／まいごはだあ〜れ?	香川 豊	げんきげんきノンタン制作委員会	12
	げんきげんきノンタン／だいすきABC	香川 豊	げんきげんきノンタン	12
	崖の上のポニョ	宮崎 駿	ウォルトディズニー	12
	ドラえもん／のび太とふしぎ風使い	芝山 努	小学館	12
	げんきげんきノンタン／はっぴっばカルタだれのこえ?	香川 豊	げんきげんきノンタン	12
	オーズ・電王・オールライダー レッツゴー仮面ライダー	金田 治	東映ビデオ	12
	ミニオンズ	カイル・バルタ	UIP BV	12

⑦ 音声資料

順位	タイトル	アーティスト	制作者	回数
1	B r e m e n	米津玄師	ユニバーサルミュージック	17
2	君の名は。	RADWIMPS	ユニバーサルミュージック 合同会社	15
3	F a n t o m e ・ファントム	宇多田ヒカル	ユニバーサルミュージック 合同会社	13
	A r e Y o u H a p p y ?	嵐	株式会社ジェイ・ストーム	13
5	A m b i t i o n s	ONE OK ROCK	株式会社A-Sketch	12
	21世紀ベストセレクション『前途』	中島みゆき	株式会社ヤマハミュージック コミュニケーション	12
	J o y f u l M o n s t e r	L i t t l e G l e e M o n s t e r	株式会社ソニー・ミュージック エンタテインメント	12
	アンコール	バックナンバー	ユニバーサルミュージック	12
	サムネイル: T i p e B	AKB48	K i n g R e c o r d	12
	T H I S I S M E	絢香	エイベックス・ミュージック・クリエイティブ	12
	25 Y E A R S	SMAP	JVCケンウッド・ビクター エンタテインメント	12
	超いきものばかり	いきものがかり	ソニー・ミュージックエン タテインメント	12

8. 利用指数

項 目	算 出 方 法	指 数
在住者一人あたりの蔵書数	$\frac{\text{3月末蔵書数 (99,688)}}{\text{人 口 (4,683)}}$	21.29 冊・点
在住者の登録率	(在住) $\frac{\text{3月末登録数 (1,801)}}{\text{人 口 (4,683)}}$	38.46 %
登録者一人(団体・村外含む)あたりの蔵書数	$\frac{\text{3月末蔵書数 (99,688)}}{\text{3月末登録数 (4,425)}}$ (団体・村外含む)	22.53 冊・点
登録者一人(団体・村外含む)あたりの貸出点数	$\frac{\text{年間貸出点数 (66,903)}}{\text{3月末登録数 (4,425)}}$ (団体・村外含む)	15.12 冊・点
蔵書回転率	$\frac{\text{年間貸出点数 (66,903)}}{\text{3月末蔵書数 (99,688)}}$	0.67 回

※ 人口は平成30年4月1日現在

※ 5月に最終利用日から5年を経過した登録者117名の登録削除を行った。

※ 登録から5年を経過し、未利用の登録者15名の登録削除を行った。

9. 図書館行事

(1) としょかんまつり ～わくわくどきどきおはなし会～ 4月16日(土)

「おりがみ教室」

図書館ボランティア3団体が午前午後に分かれ、1年のスタートとしておはなし会を実施しました。

午前9時30分から10時30分

参加者 大人12名・子ども19名

「簡単こいのぼり」

午後1時から2時

参加者 大人6名・子ども8名

「簡単こいのぼり」



「としょかんおじさんのおはなし」

午前10時30分から11時

参加者 大人14名・子ども27名

*手あそびうた「コロコロたまご」

*大型えほん「れいぞうこ」

*紙芝居「おべんとうなあに」

*大型えほん「やさいさん」

*えほん「にんじんのにんにん」

*わらべうた「さよならあんころもち」



「おはなしぷくぷく」

午前11時から11時30分

参加者 大人28名・子ども37名

*人形劇「三まいのおふだ」

小僧が和尚さんに3まいのおふだをもらい、山へ栗を拾いにいき、山姥に襲われ、3まいのおふだをつかって山姥から逃げる。というお話でした。



「コアラのおはなし」

午後2時から2時30分

参加者 大人7名・子ども9名

*てあそびうた「ピカチュウ」

*えほん「ハシビロコウのはっちゃん」

*えほん「くだものさん」

*えほん「いえのなかのかみさま」

*おわりのうた「ピカチュウ」



(2) 特別展示

2018年の干支の戌年にちなんで、特別展示として「戌年コーナー」を設けました。



(3) 絵本・わらべうた講座

① 第1回 絵本・わらべうた講座

7月8日(土)

午後2時から3時

講師 山口 陽子 氏

参加者 19名

あいさつのうたをみんなで一緒に歌い、先生が絵本の読み聞かせのお手本を実施しました。わらべうたでは、子どもとお母さんと触れ合い方等を、体を使って学びました。



② 第2回 親子で絵本を楽しむ時間

9月9日(土)

午前10時30分から11時30分

講師 近藤 洋子 氏

参加者 24名

図書館にはいろいろなリストがあるので、参考にしてほしい。大人は生の声で子育てをし、生の声でどんどん絵本を読んであげましょう。ということをお伝えいただきました。ロングセラーと呼ばれる初版から25年以上読まれている本もあるので、ぜひ読んであげてください。ということをお伝えいただきました。



(4) 校外学習

7月5日（木）飛島学園3年生46名が、本の種類・探し方、借り方、返し方、数や他にできることの説明を受け、質疑応答後、館内を見学しました。



本の種類や数



図書館の中の様子



本の探し方と借り方



(5) 職場体験学習

8月22日（火）・23日（水）の2日間、飛島学園7年生3名が、図書館員を体験しました。



本の装丁・装備作業



カウンター業務

(6) 雑誌配布

平成27年4月から平成28年3月までの間に利用者に利用いただいた雑誌の無償配布実施しました。

1月27日(土)・28日(日)・30日(火)の3日間実施。

場 所 すこやかセンター2階 保健指導室

※30日(火)午後3時以降は、展示コーナー前の通路にて机上配布をしました。

(単位：冊)

平成27年4月 ～28年3月ま での受入冊数	図書館資料 として受入 した冊数	配布冊数				残数
		1月27日	1月28日	1月30日	1月30日 午後3時から	
2,006	95	540	266	404	701	0
					1,911	



(7) 人形劇公演

3月3日(土)午後2時から3時

参加者 大人36名・子ども25名

親子で人形劇を楽しんでいただくことにより、親子の絆を育むきっかけ作りを支援するため、2部構成の内容で開催しました。

第1部「プッペンポップなにつくろう？」

○が猫になったり△がピラミッドになったり、
×がちょうちょになったりと

楽しい絵描きうたを子供たちを交えて楽しんだり、
紙コップやビニールが人形に変身したりする
アートの作品でした。



第2部「あかずきんちゃん」

天真爛漫のあかずきんちゃんが
おばあちゃんのいえにお使いに行く
ハラハラドキドキいっぱいなのたのしい
人形劇でした。

(8) 出前読み聞かせ

第一保育所・飛島保育園へ、毎月1回絵本の読み聞かせに出かけました。



第一保育所



飛島保育園

(9) ブックスタート&こんにちは赤ちゃん（おはなし会）

保健センターの3・4ヶ月児健康診査終了後に赤ちゃんと保護者に絵本を開く体験とあたたかなメッセージを伝え、絵本を介してゆっくりふれあうひとときをもつきっかけづくりができるようにブックスタートパック(絵本2冊や赤ちゃんに読んであげたい絵本リスト等)を手渡し、支援しました。

年6回奇数月の最終火曜日の午後に開催しました。

5月30日（火）4名 7月25日（火）4名

9月26日（火）4名 11月28日（火）4名

1月30日（火）5名 3月27日（火）5名

総勢26名の赤ちゃんとその保護者にブックスタートを実施した後、赤ちゃん向けのおはなし会を開催しました。



ブックスタート



おはなし会

(10) 展示コーナー

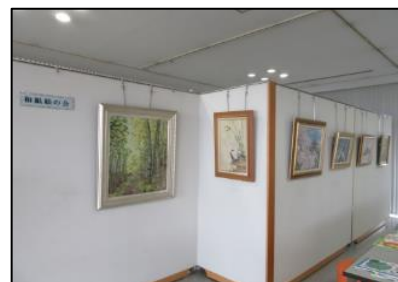
4月に飛島村の桜の写真展を、8・9月には伊勢湾台風の写真展を開催しました。
文化協会の各クラブの作品を展示しました。



伊勢湾台風写真展



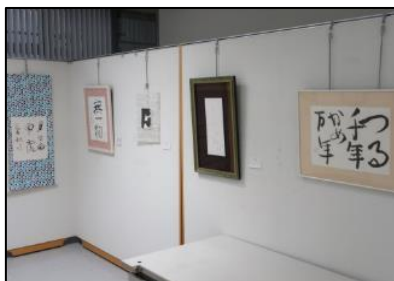
英会話クラブ



和紙絵の会



アートフラワークラブ



書道クラブ

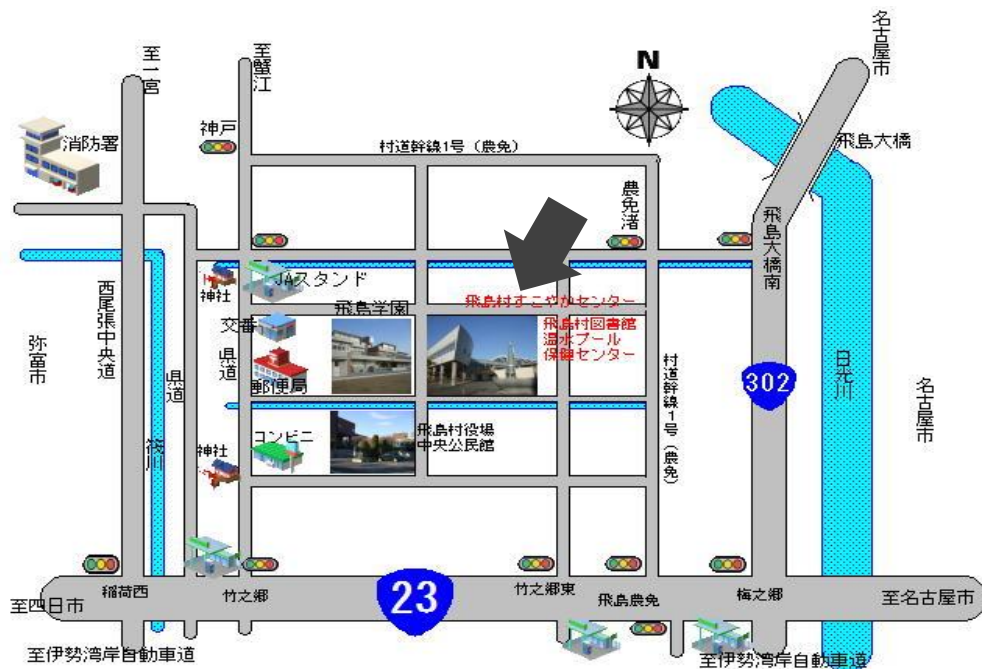


陶芸クラブ



交通案内

近鉄蟹江駅から飛島バスで15分「飛島村役場」バス停下車、徒歩すぐ
近鉄蟹江駅よりタクシーで15分



〒490-1434

愛知県海部郡飛島村松之郷三丁目46番地の1

TEL : 0567-52-4333 FAX : 0567-52-4337

HP : <http://www.lib-tobishima.aichi.jp/>

